

## Contexte



Pour se conformer aux Bonnes Pratiques de Pharmacie Hospitalière, des travaux sont prévus en 2023 en stérilisation centrale à Robert Debré en zone du conditionnement. Cela implique le cloisonnement de la zone de déchargement des laveurs désinfecteurs actuelle. Le chargement et déchargement seront réalisés en zone de lavage impliquant l'utilisation des laveurs en système simple porte. Une cartographie des risques a été réalisée pour répondre à une sécurisation du circuit du matériel propre de la zone de lavage jusqu'à la zone de conditionnement.

**Objectifs** ➡ Identifier les risques du circuit simple porte ➡ Prioriser les défaillances ➡ Elaborer des stratégies de réduction des risques identifiés



## Matériel et méthodes

### • Identification des risques

Analyse bibliographique : thèse, analyse de risques des stérilisation de Robert Debré et de travaux à l'Hôpital Lariboisière. Discussion avec les différents acteurs de la stérilisation : agents de stérilisation, préparateurs en pharmacie (référentes), cadre, pharmacien de stérilisation.

### • Cotation des risques initiaux et résiduels selon : la Méthode ou Analyse des Modes de Défaillance, de leurs Effets et de leur Criticité

Le calcul pour évaluer la criticité (notée C) est d'effectuer le produit suivant :

$$C = G \times F$$

La gravité des effets (notée G)      La fréquence d'apparition des défaillances (notée F)

### • Elaboration des mesures préventives avec le pharmacien responsable de la stérilisation

Fréquence	Gravité	Catastrophique	Sévère	Moyen	Négligeable
Permanent		I (128)	I (64)	I (32)	II (16)
Fréquent		I (64)	I (32)	II (16)	III (8)
Probable		I (32)	II (16)	III (8)	IV (4)
Occasionnel		II (16)	III (8)	IV (4)	IV (2)
Improbable		III (8)	IV (4)	IV (2)	IV (1)

**(16) Risque indésirable :**  
Réduction du risque à un niveau aussi bas que possible

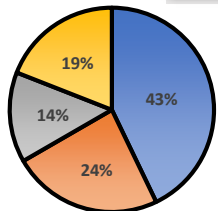
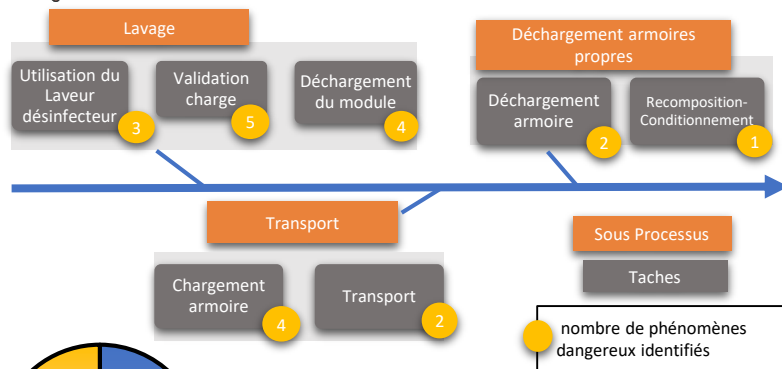
**(128-32) Risque inacceptable ou Risque intolérable :** Le risque doit être radicalement refusé

**(4-1) Risque négligeable :**  
Actions optionnelles

## Résultats

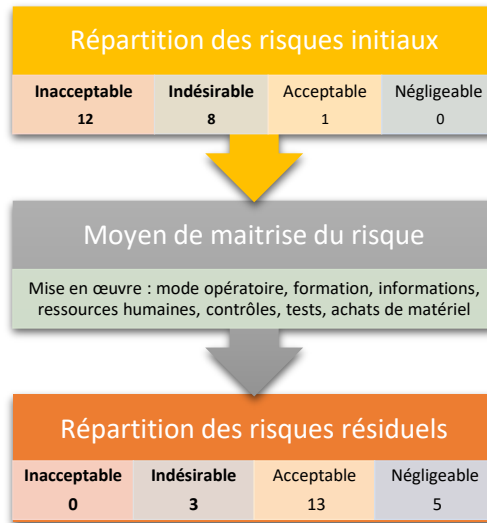


21 phénomènes dangereux / risques identifiés



- Risques infectieux
- Prise en charge retardée
- Impossibilité de prise en charge
- Autres

Répartition des phénomènes dangereux identifiés



## Discussion et conclusion

**Le risque principal identifié dans cette analyse est le conditionnement d'un matériel à risque infectieux**

- ☑ Maitrise des risques inacceptables (12 → 0). Trois risques indésirables restants qui dépendent des prestataires externes (alimentation en eaux, électricité et accidents liés au chantier..)
- ☑ **À réaliser :**
  - ➔ Rédiger des modes opératoires de validation des charges laveurs et chargement/ déchargement par des armoires de transport par un agent dédié.
  - ➔ Achat des bacs supplémentaires et identification pour le transport du matériel propre et particulièrement pour le robot de chirurgie.
  - ➔ Renforcement de l'hygiène : le bio nettoyage des armoires, bacs organisé, contrôles microbiologiques de la zone de lavage augmentés.
- ☑ **Nécessité de prévoir une sous-traitance dans un autre établissement malgré des mesures préventives**

QR code vers Excel de l'analyse de risques complète

