



Analyse et optimisation du circuit des demandes urgentes par le bloc opératoire dans le service de stérilisation

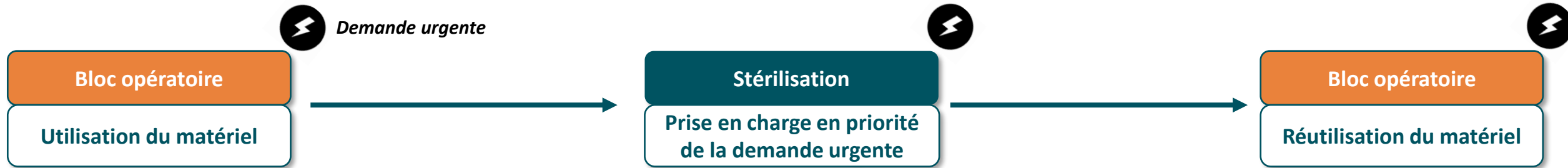
Hôpital de Villefranche-sur-Saône (69)

Margaux PORTALIER, interne en pharmacie

Mélanie GARÇON, pharmacien

CONTEXTE

Circuit de prise en charge du matériel du bloc opératoire par la stérilisation



Objectifs

- ✓ Création d'indicateurs de suivi des demandes urgentes
- ✓ Analyse du délai entre les différentes étapes du circuit
- ✓ Optimisation de la prise en charge de ces demandes urgentes



MATERIEL - METHODE

Recueil des données

Logiciel
Optim

Feuilles de
traçabilité

Analyse

Tableau
excel

Demande urgente

URGENT !

Besoin le plus tôt
possible

Doit être traitée en
moins de 6h

Précision de l'heure
de retour souhaitée

Doit être traitée dans
les délais

POUR DEMAIN

Heure souhaitée : 12⁰⁰



Demande considérée comme réellement urgente = réutilisation dans les 24h par le bloc opératoire

PRESENTATION DE L'OUTIL

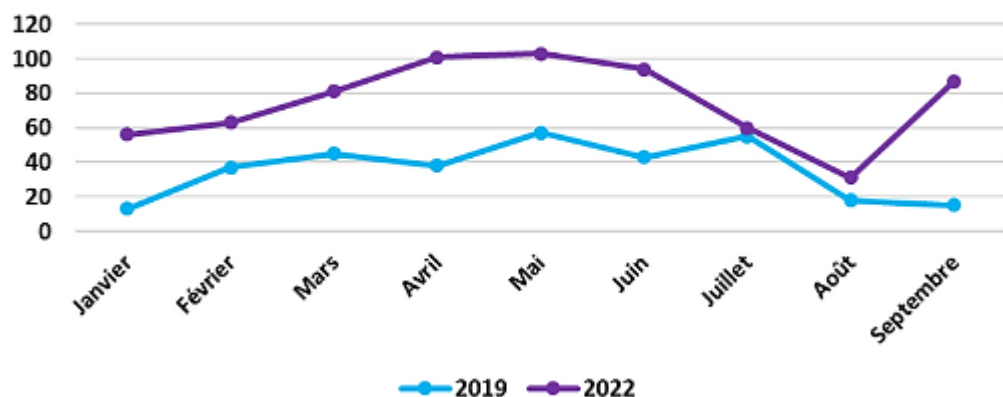
Calcul du délai entre les différentes étapes du circuit :

- Temps de pré-désinfection
- Temps de transport de l'armoire entre le bloc et la stérilisation
- Temps de prise en charge en stérilisation
- Temps entre la demande urgente et la réutilisation du matériel

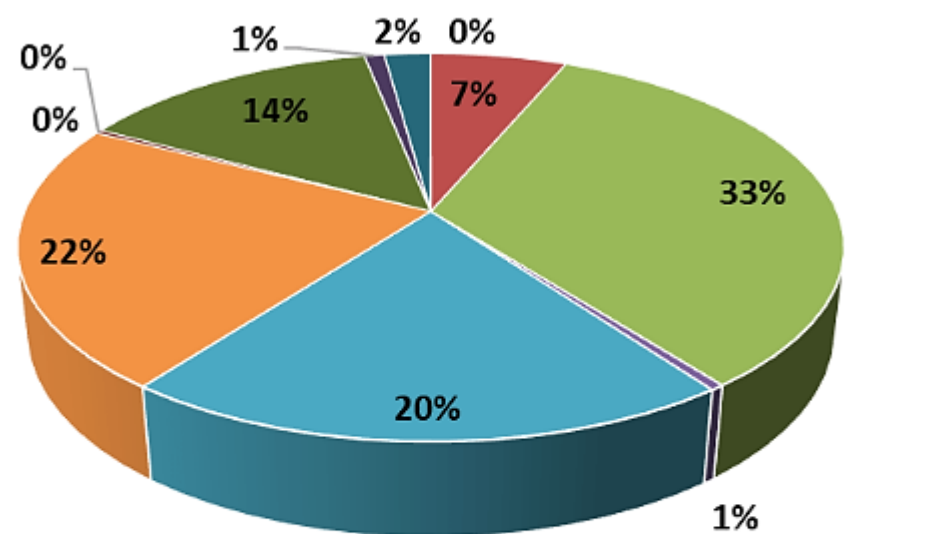
RESULTATS GENERAUX

- 676 demandes urgentes de janvier à septembre 2022

Evolution du nombre de demandes urgentes entre 2019 et 2022



Répartition des demandes urgentes par spécialité en 2022



- CORO
- GYNECO
- MAXILLO
- OPHTALMO
- ORL
- ORTHO
- PEDIATRIE
- PLASTIE
- URO
- VASCULAIRE
- VISCERALE



MAXILLO

(221 demandes urgentes)

ORTHO
(148 demandes urgentes)

2

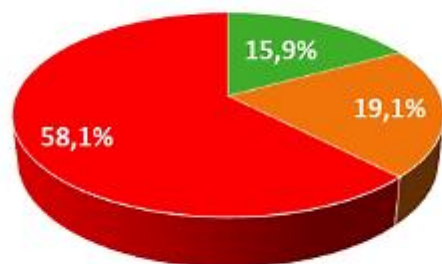
ORL
(141 demandes urgentes)

3

1

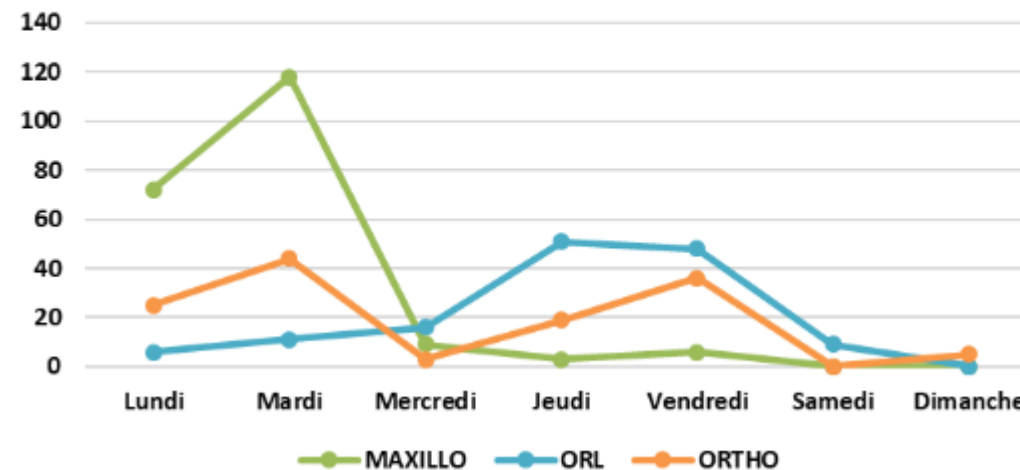
RESULTATS – PARTIE BLOC

Evaluation du délai entre la demande urgente et la réutilisation de la composition

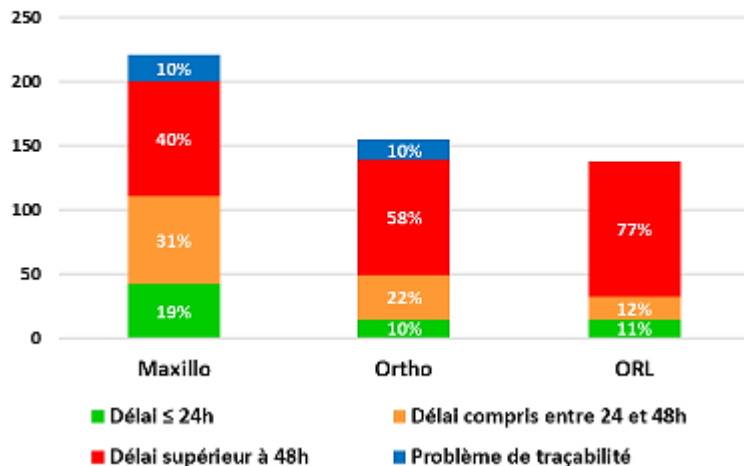


■ Délai ≤ 24h ■ Délai compris entre 24 et 48h ■ Délai supérieur à 48h

Répartition sur la semaine des demandes urgentes par spécialité



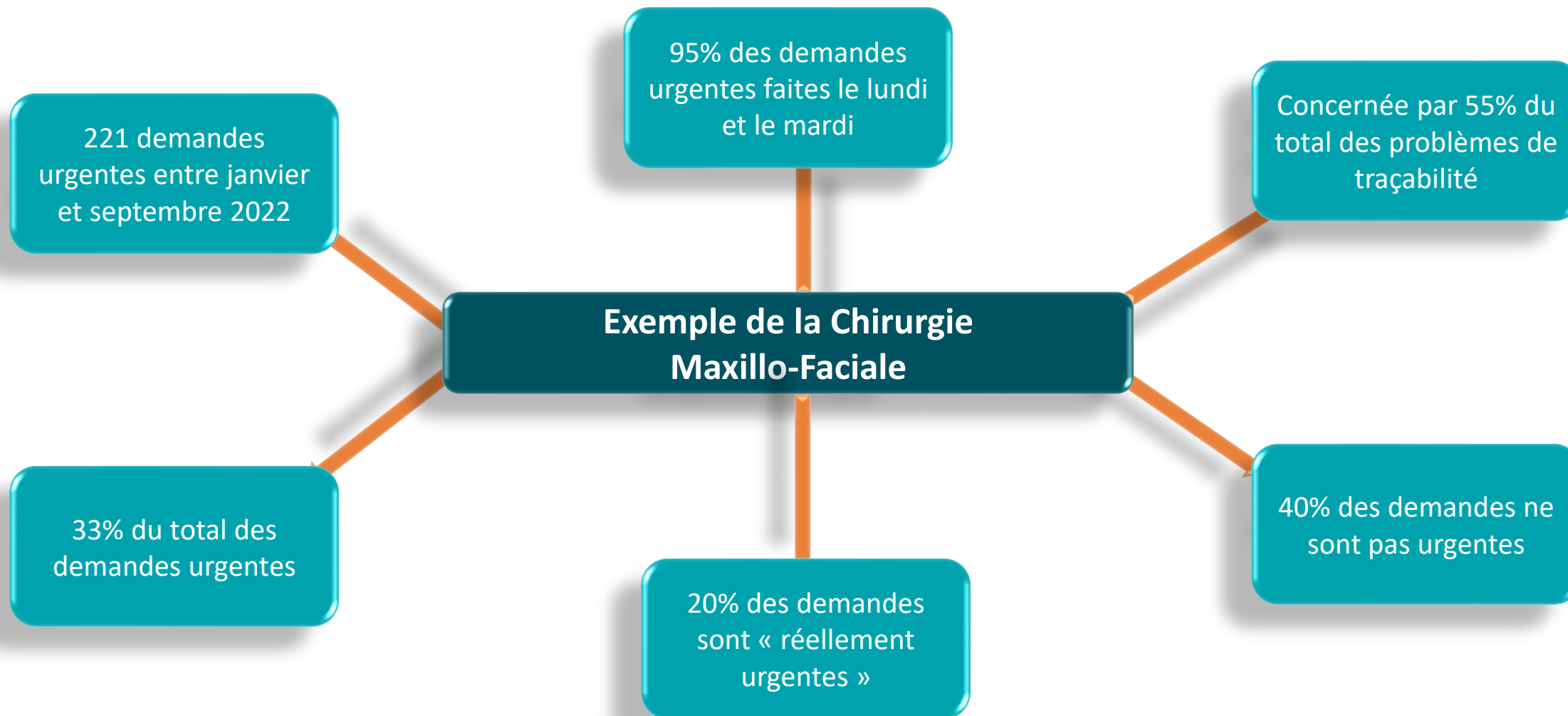
Evaluation du délai entre demande urgente et réutilisation de la composition selon la spécialité



Environ 60% des compositions demandées en urgence sont utilisées au moins 48h après, et concernent :

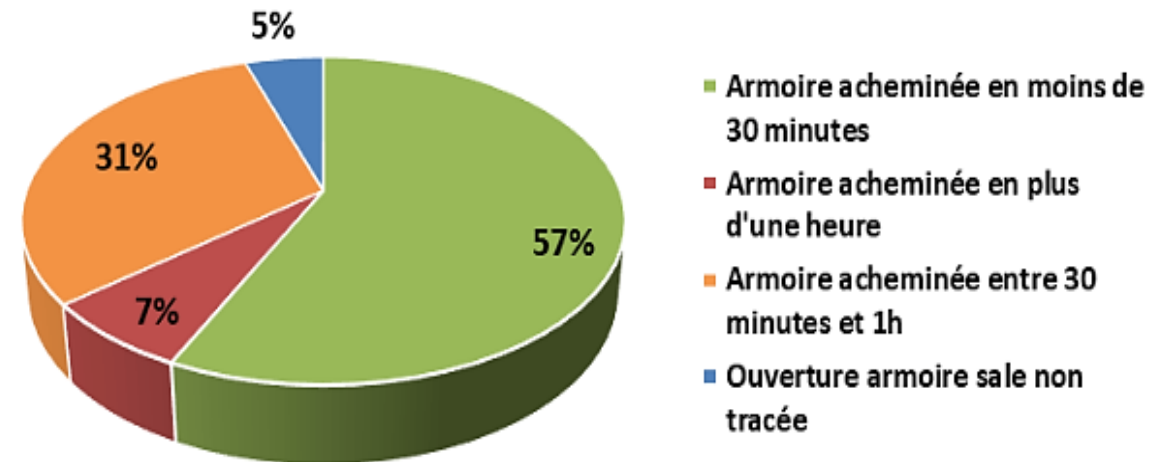
- 77% des demandes de l'ORL
- 58% des demandes d'Ortho
- 40% des demandes de Maxillo

RESULTATS PAR SPECIALITE



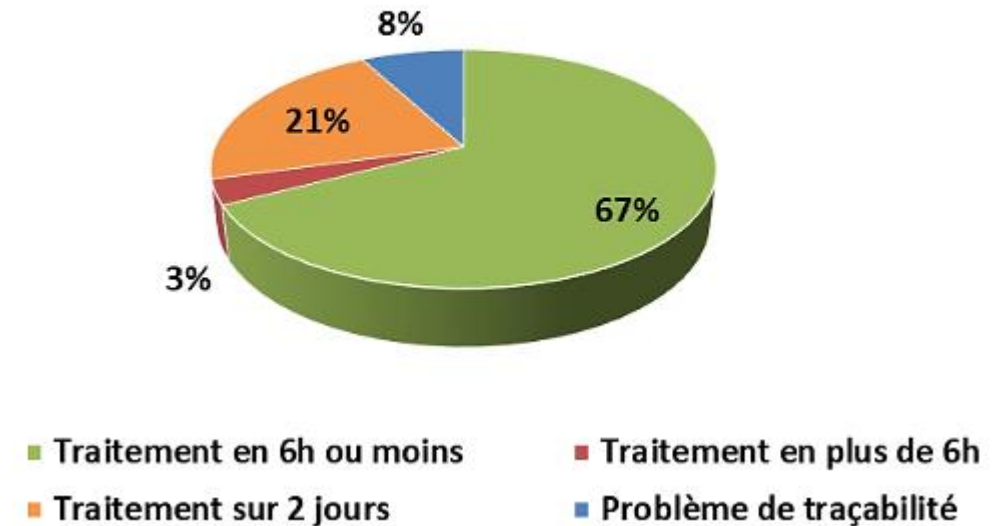
RESULTATS – PARTIE STERILISATION

Evaluation du délai d'acheminement de l'armoire du bloc vers la stérilisation



Dans environ 60% des cas, l'armoire de transport est acheminée jusqu'à la stérilisation en moins de 30 minutes

Evaluation du temps de prise en charge des demandes urgentes en stérilisation



Quasiment 70% des compositions demandées en urgence sont stérilisées en moins de 6h

DISCUSSION - CONCLUSION



Outil de dialogue entre le bloc opératoire et la stérilisation
Outil de négociation pour l'achat de nouveau matériel
Collaboration pour l'optimisation du circuit des demandes urgentes

Absence ou erreur de traçabilité
Demandes urgentes les veilles de week-end
Compositions uniques ou indispensables pour la garde du soir



MERCI DE VOTRE ATTENTION