

6^{ÈME}
CONGRES
DE LA
SF2S

28/30
SEPT.
2022

PALAIS DU
GRAND LARGE
SAINT-MALO



- ▶ Analyse des demandes de DMR en urgence, pour élaboration d'une stratégie d'optimisation à Stérinord.

Biddi A, Duployez A-C*, Denis C* (*Stérinord, CHU Lille)

Amin BIDDI, interne en pharmacie hospitalière

CONTEXTE ET OBJECTIF

Année	2017	2018	2019	2020	2021
UO	24.868.925	23.514.965 (-5,44%)	23.246.585 (-1,14%)	18.204.225 (-21,69%)	20.212.980 (+11,03%)
DSU*	3968	3709 (-6,53%)	3177 (-14,34%)	3544 (+11,55%)	4323 (+21,98% : 2020) (+36,07% : 2019)
DSU / process normal (% moyen)	1,74%	1,67%	1,45%	1,91%	2,04% (certains jours > 10%)

*DSU : Demandes de Stérilisation en Urgence

Objectif : Quantifier la prépondérance des DSU rapportée aux Unités d'œuvres (UO) par service et type de DMR, afin de mettre en place des mesures ciblées permettant leur réduction (DSU évitables).

RESULTATS

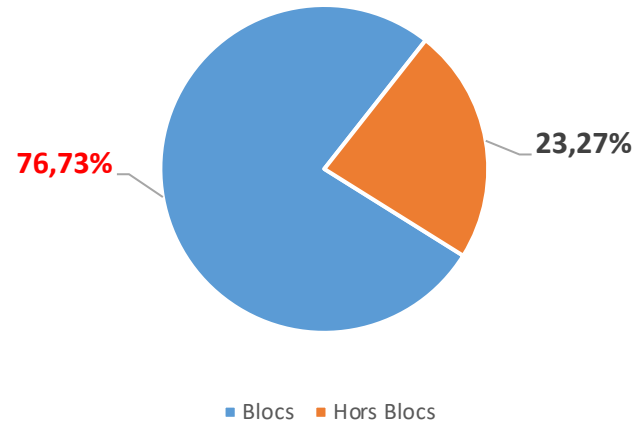
URGENCES

PO*
Plateaux Opératoires

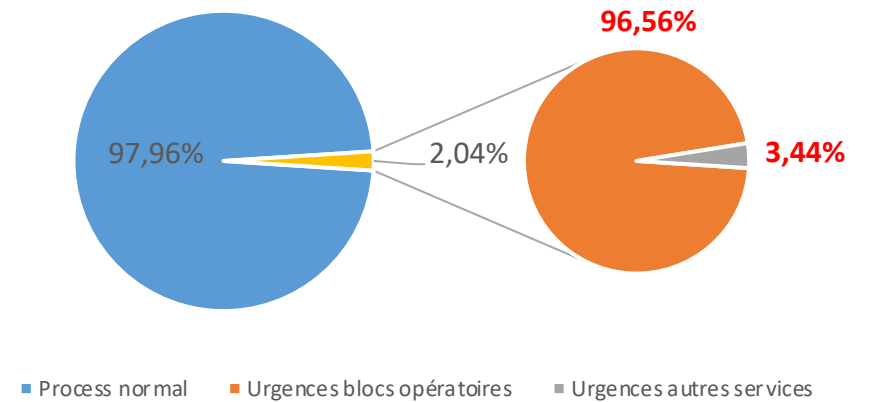
2,04% des PO
recomposés
via une demande
urgente

Blocs opératoires
4169 des 4323 DSU
(96,56%)

Répartition de l'activité par type de Services [2021]



Répartition des process par type de Services [2021]



Blocs opératoires : $\frac{3}{4}$ des PO et 96% des **urgences réalisées**

RESULTATS

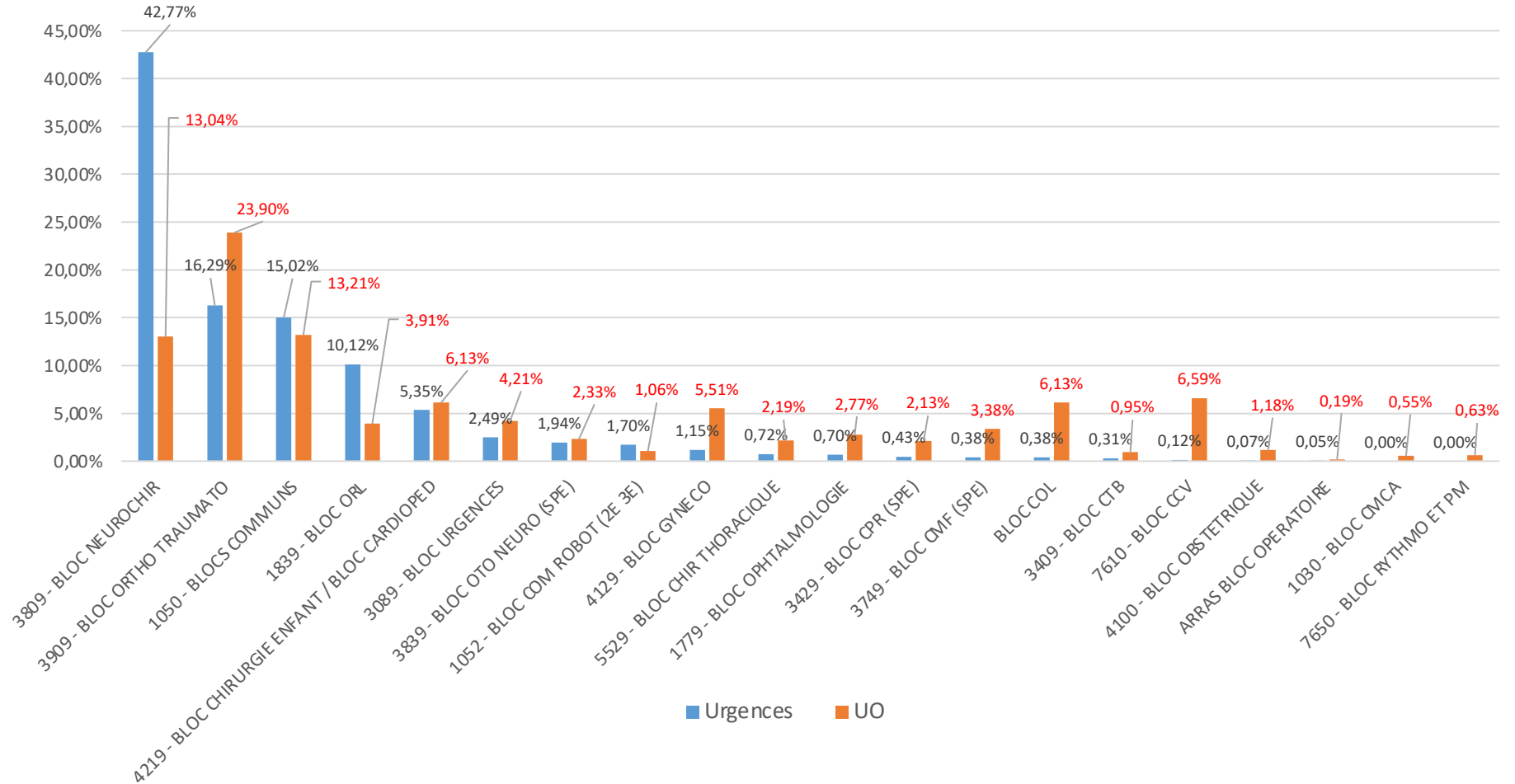
Année 2021

3 premiers blocs
= 74,07% des 4169 urgences

BLOCS

- 14 860 105 UO
- 829 230 UO (urgences)

Répartition 4169 urgences (en %) et des UO par UF



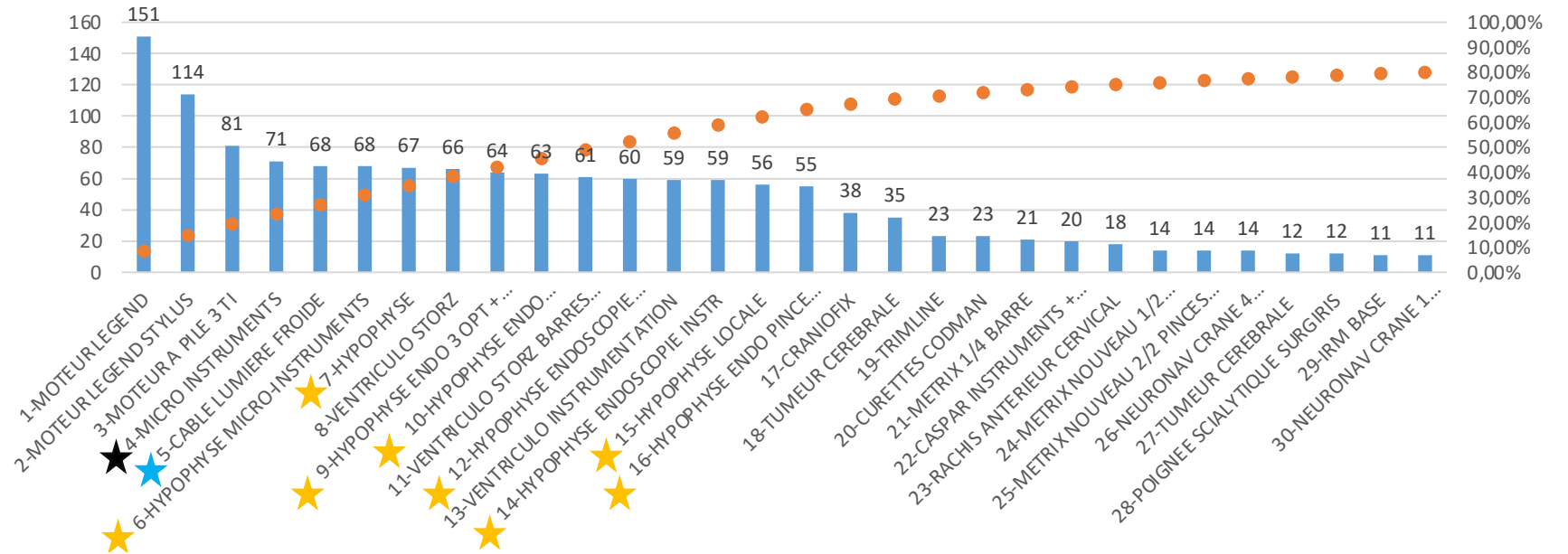
% d'urgence : nombre d'urgences du bloc, rapporté aux 4169 urgences

% d'UO : nombre d'UO du bloc, rapporté aux 15 689 335 UO des blocs

RESULTATS

Urgences 2021	1783
Nombre de PO En urgence	164/353
UO	2 045 920

Urgences cumulées – UF : 3809 [0-80%]



- Moteurs : 3 types (346)
- Hypophyses : 8 types (492)
- Ventriculoscopie : 3 types (186)
- Cable de lumière froide (68)
- Micro instruments (71)

Bloc Neurochirurgie
(3809) 3^{ème} en UO

*taux d'urgence
Rapport du nombre de passages en urgence / nombre de passages totaux.

RESULTATS

3809 - BLOC NEUROCHIR	Routine	Urgence	Total	Taux d'urgence (urgence/total)	Urgences cumulées	Taux cumulés
1-MOTEUR LEGEND	734	151	885	17,06%	151	8,47%
2-MOTEUR LEGEND STYLUS	497	114	611	18,66%	265	14,86%
3-MOTEUR A PILE 3 TI	456	81	537	15,08%	346	19,41%
4-MICRO INSTRUMENTS	813	71	884	8,03%	417	23,39%
5-CABLE LUMIERE FROIDE	33	68	101	67,33%	485	27,20%
6-HYPOPHYSE MICRO-INSTRUMENTS	64	68	132	51,52%	553	31,02%
7-HYPOPHYSE	60	67	127	52,76%	620	34,77%
8-VENTRICULO STORZ	19	66	85	77,65%	686	38,47%
9-HYPOPHYSE ENDO 3 OPT + ADAPT + BIST	58	64	122	52,46%	750	42,06%
10-HYPOPHYSE ENDO CABLE+TUNNEL	58	63	121	52,07%	813	45,60%
11-VENTRICULO STORZ BARRES CAVALIER	23	61	84	72,62%	874	49,02%
12-HYPOPHYSE ENDOSCOPIE BARRE+EMB	58	60	118	50,85%	934	52,38%
13-VENTRICULO INSTRUMENTATION	16	59	75	78,67%	993	55,69%
14-HYPOPHYSE ENDOSCOPIE INSTR	43	59	102	57,84%	1052	59,00%
15-HYPOPHYSE LOCALE	66	56	122	45,90%	1108	62,14%
16-HYPOPHYSE ENDO PINCE BIPOLAIRE	53	55	108	50,93%	1163	65,23%
17-CRANIOFIX	761	38	799	4,76%	1201	67,36%
18-TUMEUR CEREBRALE	741	35	776	4,51%	1236	69,32%
19-TRIMLINE	117	23	140	16,43%	1259	70,61%
20-CURETTES CODMAN	128	23	151	15,23%	1282	71,90%
21-METRIX 1/4 BARRE	251	21	272	7,72%	1303	73,08%
22-CASPAR INSTRUMENTS + ECARTEUR	126	20	146	13,70%	1323	74,20%
23-RACHIS ANTERIEUR CERVICAL	141	18	159	11,32%	1341	75,21%
24-METRIX NOUVEAU 1/2 TUNNELS + SPATULES + CROCHETS	242	14	256	5,47%	1355	76,00%
25-METRIX NOUVEAU 2/2 PINCES A DISQUE+CLOWARDS	232	14	246	5,69%	1369	76,78%
26-NEURONAV CRANE 4 (POINTEUR LONG)	97	14	111	12,61%	1383	77,57%
27-TUMEUR CEREBRALE	350	12	362	3,31%	1395	78,24%
28-POIGNEE SCIALYTIQUE SURGIRIS	3339	12	3351	0,36%	1407	78,91%
29-IRM BASE	170	11	181	6,08%	1418	79,53%
30-NEURONAV CRANE 1 (POINTEUR LONG)	88	11	99	11,11%	1429	80,15%

Bloc Neurochirurgie

3 premiers PO

Taux d'urgence moyen :

17%

Sur les 16 premiers PO

11 PO - Taux d'urgence >

50%

16 PO = 1163 urgences

(sur 1783 urgences)

RESULTATS

Urgences 2021	679
Nombre de PO En urgence	177/662
UO	3 749 695

Bloc OT
(3909) – 1^{er} en UO

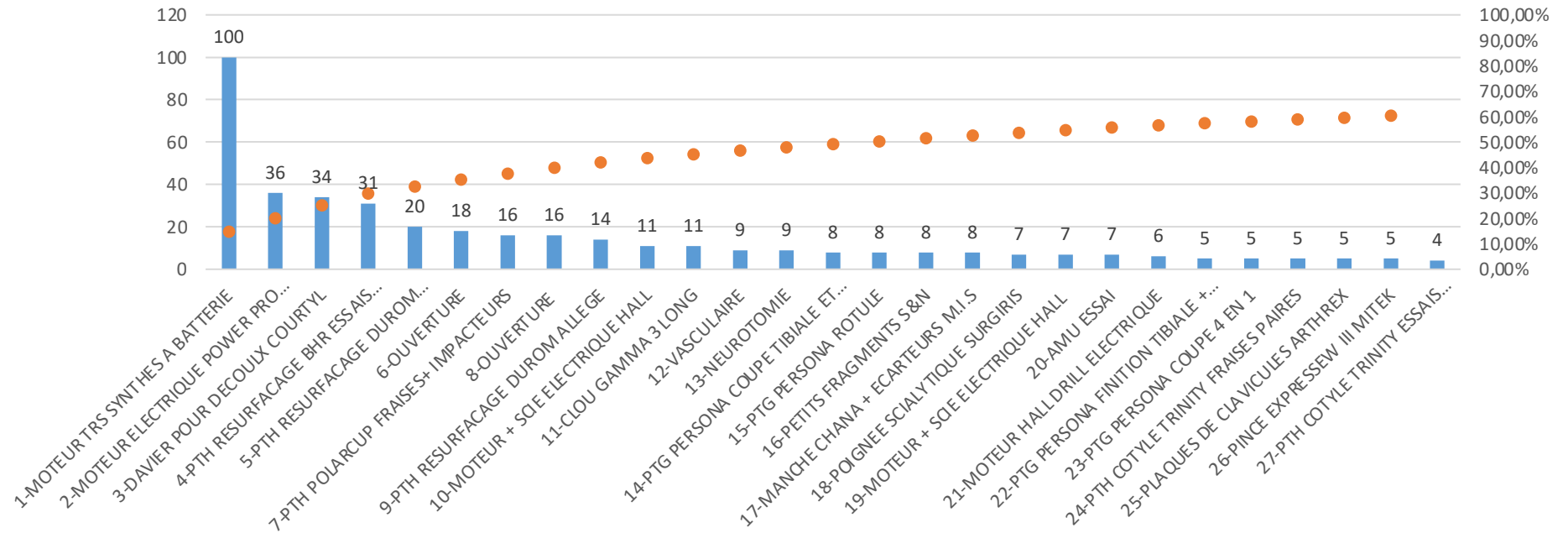
10% des PO = 45% des
urgences

Moteur TRS syntheses à
batterie
Représente 14,7%
des urgences du blocs

*taux d'urgence

Rapport du nombre de
passage en urgence /
nombre de passage total
du PO.

Urgences cumulées – UF : 3909 [0-60%]



Moteurs +++

Programmation inadéquate par rapport au parc : (PTH resurfaçage)

RESULTATS

Urgences 2021	626
Nombre de PO En urgence	90/270
UO	2 155 155

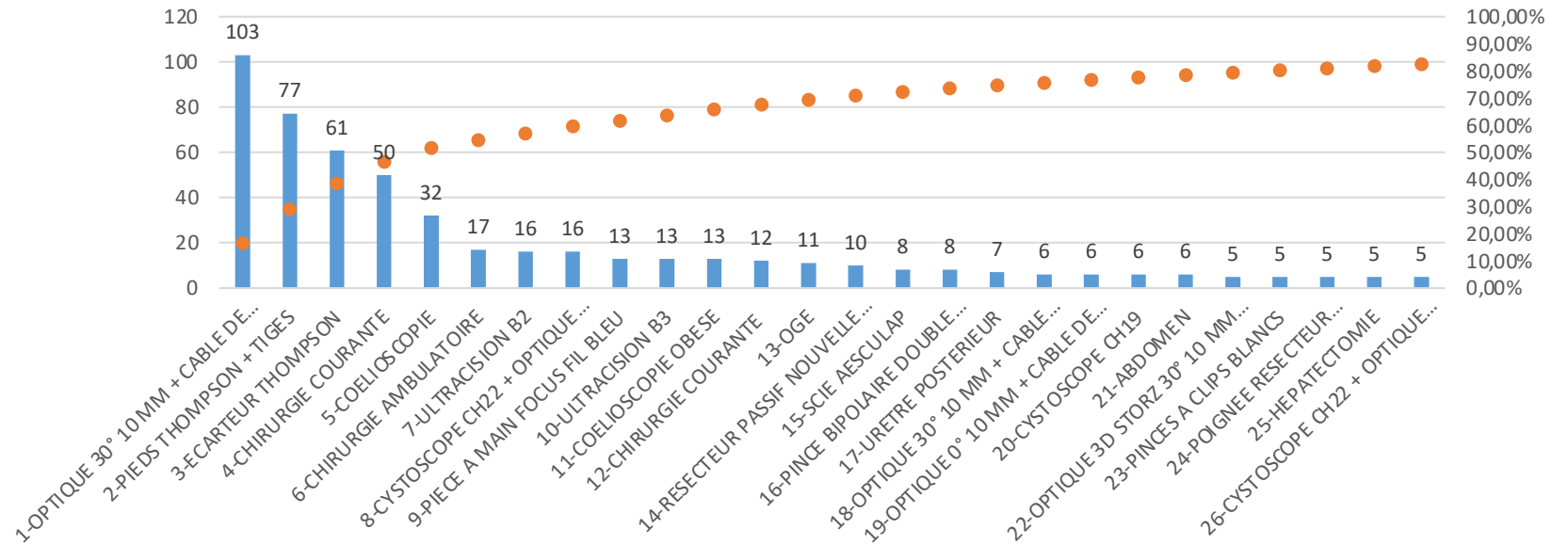
Bloc commun
(1050) – 2^{ème} en UO

3 premiers PO

Taux d'urgence moyen :
12%

5 PO = 323 urgences
(sur 626 urgences)

Urgences cumulées - 1050 [0-80%]



Ecarteurs de Thompson (138)

Optiques (103)

Chirurgie courante (50)

Coelioscopie (32)

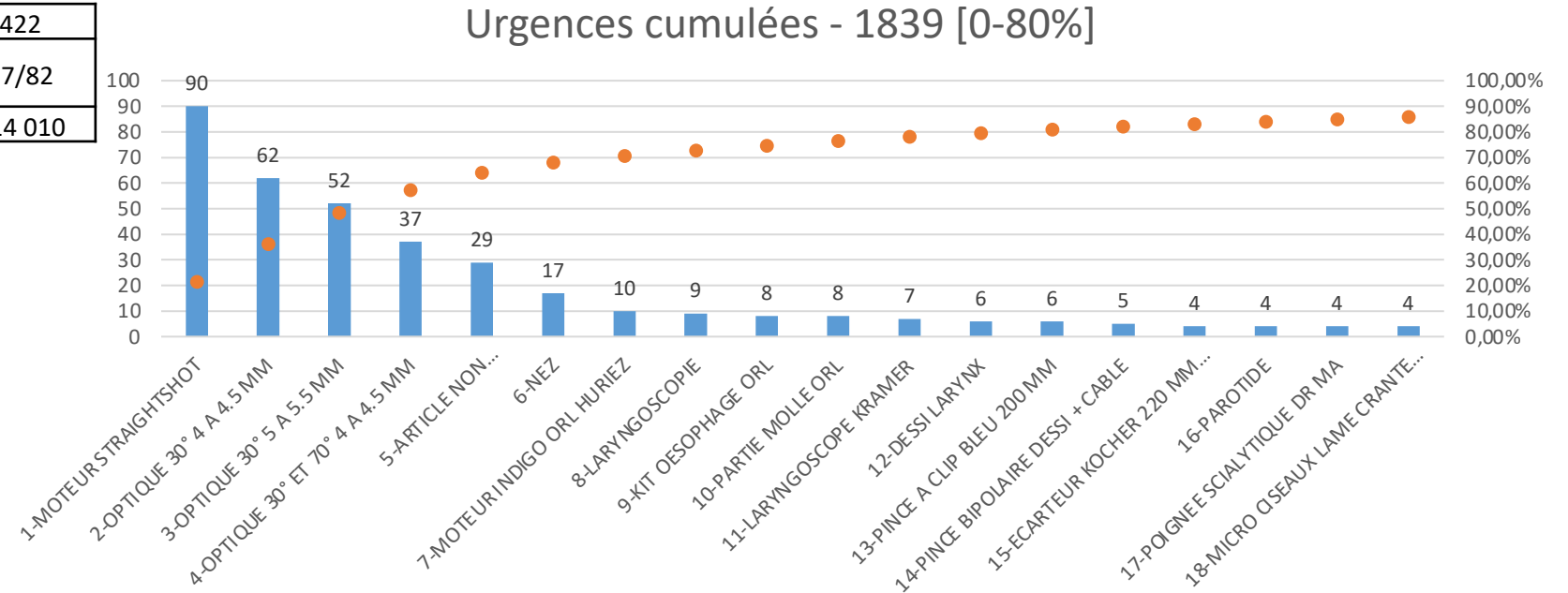
RESULTATS

Bloc ORL
(1839)

4 PO = 241 urgences
(sur 422)

Moteurs : 90
Optiques : 151

Urgences 2021	422
Nombre de PO En urgence	57/82
UO	614 010



1839 - BLOC ORL	Routine	Urgence	Total	Taux d'urgence (urgence/total)	Urgences cumulées	Taux cumulés
1-MOTEUR STRAIGHTSHOT	326	90	416	21,63%	90	21,33%
2-OPTIQUE 30° 4 A 4.5 MM	566	62	628	9,87%	152	36,02%
3-OPTIQUE 30° 5 A 5.5 MM	493	52	545	9,54%	204	48,34%
4-OPTIQUE 30° ET 70° 4 A 4.5 MM	406	37	443	8,35%	241	57,11%
5-ARTICLE NON DATAMATRIXABLE 1839	1299	29	1328	2,18%	270	63,98%
6-NEZ	331	17	348	4,89%	287	68,01%
7-MOTEUR INDIGO ORL HURIEZ	115	10	125	8,00%	297	70,38%
8-LARYNGOSCOPIE	523	9	532	1,69%	306	72,51%
9-KIT OESOPHAGE ORL	233	8	241	3,32%	314	74,41%
10-PARTIE MOLLE ORL	335	8	343	2,33%	322	76,30%
11-LARYNGOSCOPE KRAMER	28	7	35	20,00%	329	77,96%
12-DESSI LARYNX	54	6	60	10,00%	335	79,38%
13-PINCE A CLIP BLEU 200 MM	240	6	246	2,44%	341	80,81%

RESULTATS

354224 recompositions
111 services
5949 types de PO

4169 urgences (1,18%)

3510 urgences : 4 blocs
(84,19%)

27 PO = 1863 urgences

27 PO sur 5949 (0,45%) entraînent 44,69% de l'ensemble des urgences

DISCUSSION ET CONCLUSION

Causes expliquant en partie le recours aux urgences

- Changement de pratiques et typologie des actes sans adaptation du parc,
- Indisponibilité pour réparation (moteurs, optiques),
- Difficulté d'approvisionnement (marquage CE),
- Décharge de responsabilité sur la stérilisation.

Communication de ces chiffres :

- Fédération des copilPTIO (Plateaux Techniques Interventionnels et Opérateurs)
- Comité des utilisateurs Stérinord

Echanges avec les services concernés (Inventaire du parc, taux de rotation ...)

MERCI DE VOTRE ATTENTION