



3^{ÈME} CONGRÈS DE LA SF2S

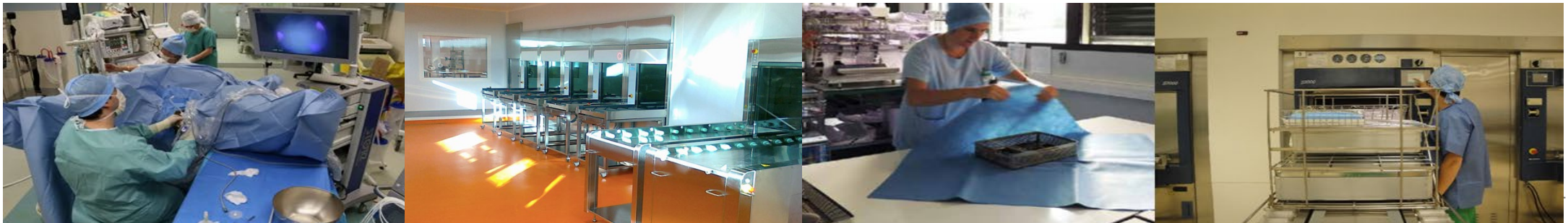
23/25 SEPT.
2019

PALAIS DU PHARO
MARSEILLE



► GHT : Un dynamisme au profit de la stérilisation

Pietri Tessa - Marchandise Flora
Internes en pharmacie hospitalière



Groupe « GHT 13 » Sous groupe stérilisation

7 établissements recensés



Hôpitaux de Provence

Groupement Hospitalier et Universitaire des Bouches-du-Rhône

Etablissement support

Assistance Publique des Hôpitaux de Marseille

2 sites : Groupe Hospitalier de la Timone et la Plateforme Logistique



Etablissements membres

Centre Hospitalier d'Aix

Centre Hospitalier d'Arles

Centre Hospitalier d'Aubagne

Centre Hospitalier de Martigues

Centre Hospitalier de Salon de Provence

Etablissement associé

Hôpital d'Instruction des Armées Laveran



Axes directeurs

Groupe « GHT 13 » Sous groupe stérilisation

➤ Amélioration de la qualité

➤ Harmonisation des systèmes documentaires

➤ Echanges sur les organisations et les pratiques

➤ Campagne d'« **audits croisés** »

➤ Rédaction d'une convention de secours

➤ Mutualisation des formations



Etapes clés de la campagne d'audits confraternels

Etapes de préparation

- Rédaction d'une charte
- Utilisation d'un outil de sondage
- Création d'un rétro planning



Réunion d'ouverture Janvier 2019

- Formation à l'audit
- Grille d'audit commune
- Désignation des RA, des co-auditeurs

		0 : Non Conformité	3 : Piste d'Amélioration
		1 : Remarque	4 : Point Fort
		2 : Point Sensible	5 : Bonnes Pratiques
			Notation
			Fiche d'écart
1	PRISE EN CHARGE NETTOYAGE		
1.1	TENUE		
	Port d'une tenue réservée à la zone de lavage		
	Coiffé enveloppante (charlotte / cagoule), surchaussures ou sabots dédiés		
	Gants à manchettes longues et ajustées (lavage des mains avant et après enfilage des gants)		
	Masque, tablier, lunette et casque pour lavage manuel		

Campagne d'audit d'1 mois

- Échange des procédures
- Audits terrains
- Comptes rendus d'audit et fiches d'écart



Réunion de clôture Avril 2019

- Synthèse de la campagne d'audit 2019
- Programmation de la campagne 2020

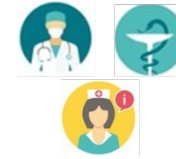


Synthèse du projet : outil stratégique le S.W.O.T



Forces

- Expérience positive
- Travail de synthèse conséquent
- Réseau d'entraide et d'échanges
- Impact des audits inter-établissements
- Initiation des internes à la gestion de projet



Faiblesses

- Organisation générale

Faciliter les déplacements

- **Invitation**
- **Ordre de mission**

Optimisation de l'accueil

- **Attestation**
- **Prévenir l'ensemble du personnel** de la venue d'un groupe d'auditeurs

Resensibiliser les RA à leurs missions

- **Fiche de poste** à rédiger

Coordination des audits

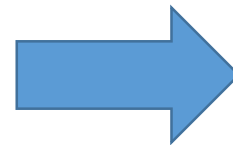
- **Fiche de poste** à rédiger
- Amélioration du **circuit de l'information**
- Suivi en **temps réel**



Faiblesses (suite)

- Grille d'audit

- Notation trop complexe et subjective
- Remplissage fastidieux

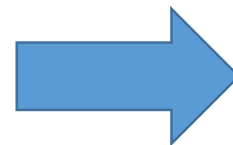


Groupe de travail
Automatisation
Formation à l'audit



- Champ d'audit

- Hétérogénéité des organisations



Eloignement Blocs/Stérilisation
Externalisation

Opportunités

- **Levier d'amélioration et d'harmonisation**

- Des organisations et des pratiques

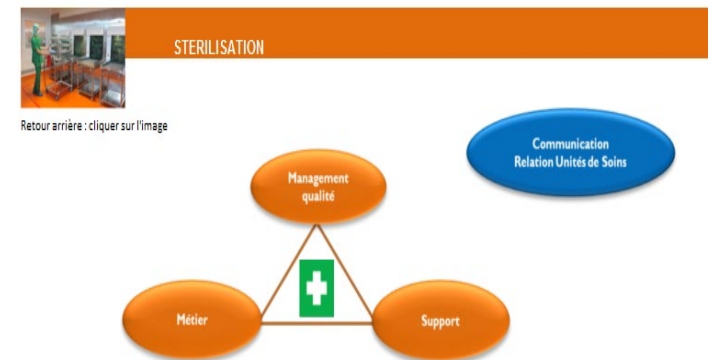


- **Grille d'audit**

- Evolution vers un audit produit
- Questionnaire préalable relatif à la conformité des structures
- Elargissement du champ d'audit

- **Harmonisation du système documentaire**

- Selon la norme ISO 9001 V2015



Opportunités (suite)

- **Convention de secours réciproque, opérationnelle et multipartite**
 - A valider lors de la campagne 2020
 - Capacités de chaque établissement avec clauses particulières



Méthodologie

- Groupe de travail volontaire
- Date butoir à définir



Menaces

- Ne pas confondre audit confraternel et réglementaire



➤ Les auditeurs n'ont pas un rôle d'inspection mais d'aide à l'harmonisation et à l'amélioration de la qualité

- Tenir compte du temps de travail à consacrer à ce projet



➤ Engagement de 4 mois

- Engagement et soutien des différentes directions des établissements de santé



Campagne 2020

Prochains coordinateurs établissement support en collaboration avec l'HIA Laveran

Invitation
Novembre
2019

**Réunion
d'ouverture**
Décembre 2019

**Période de la
campagne**
Janvier – Mars
2020

**Réunion de
clôture**
Avril 2020



Merci pour votre attention

Avez-vous des questions ?

