



## Optimisation du circuit de stérilisation avec la méthode AHP PO 41

(Analyse Hiérarchique des Procédés)

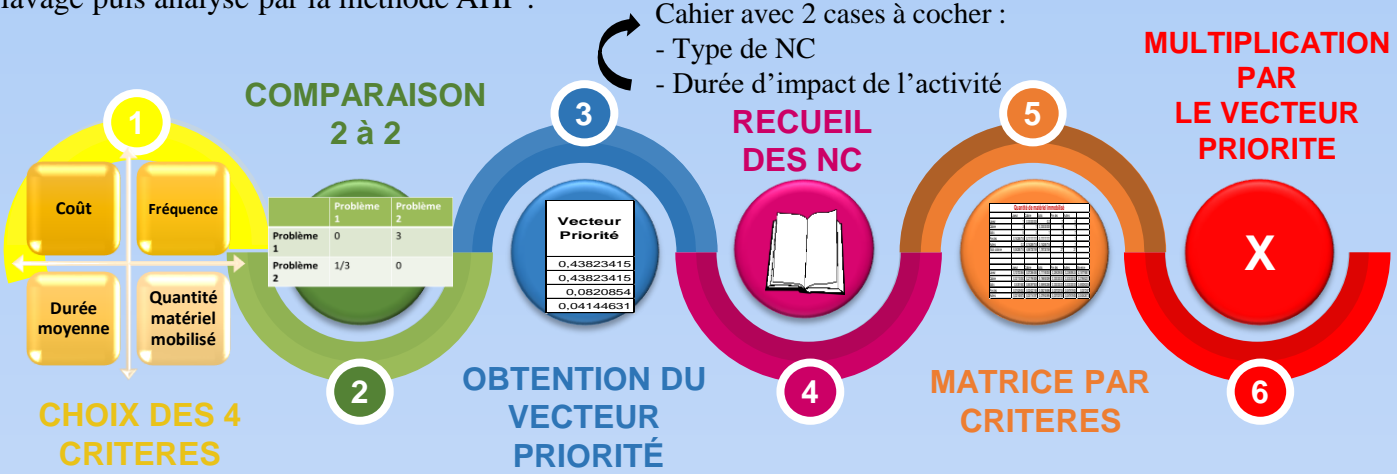
DIABY Oumi, MARTIN Laurène, BARRETEAU Hélène  
Stérilisation - Hôpital Lariboisière, 2 rue Ambroise Paré 75010 Paris



**Objectif:**

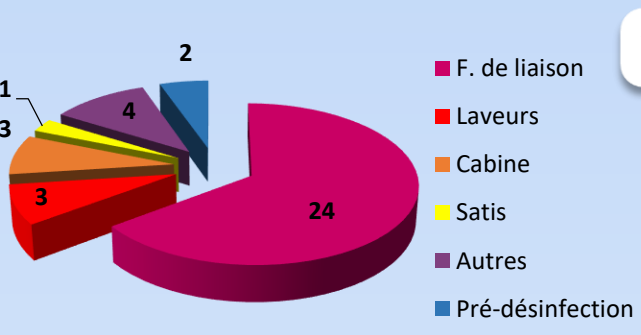
- Identifier et prioriser les points à améliorer en zone de lavage.
- Comparaison des résultats à ceux obtenus il y a 6 mois.

**Matériel et méthode:** Recueil du 15/01/19 au 15/03/19 des non-conformités (NC) au secteur lavage puis analyse par la méthode AHP :



### Résultats:

Répartition des NC rencontrées au secteur Lavage (N= 33)



Ordre de priorisation des non-conformité par la méthode AHP :

JANVIER / FÉVRIER 2019 N=33		JUIN / JUILLET 2018 N=38	
1	F. de liaison 0,31	1	LAVEUR 0,33
2	SATIS 0,24	2	CABINE 0,27
3	LAVEUR 0,20	3	SATIS 0,26
4	CABINE 0,17	4	PRE DESINFECTION 0,057

Les NC les plus chronophages sont respectivement, temps cumulés :

- Les F. de liaison incomplètes (près de 520min)
- les laveurs (environ 110min)
- la cabine (environ 40 mn)



F. de liaison : feuille de liaison NC (étiquettes manquantes, traçabilité MCJ incomplète, informations manquantes...)  
Satis: logiciel de supervision laveurs, autoclaves et environnement

### Discussion/conclusion:

Le nombre mais aussi l'ordre des NC à prioriser ont considérablement changé ces 6 derniers mois. La formation d'un logisticien à la résolution de pannes simples des équipements et une meilleure réactivité du service biomédical ont été efficaces et ont permis de diminuer le nombre et la durée des NC liés aux laveurs. On retrouve moins de NC et celles ci sont principalement dues aux Fiches de liaisons non ou mal complétées.

⇒ Une sensibilisation du personnel des blocs opératoires quant à la nécessité du remplissage en totalité de ces feuilles a été réalisé depuis et une nouvelle analyse sera réalisée pour en mesurer l'impact.