



«Trois dispositifs médicaux réutilisables sur 10 ne sont pas propres», nous avons vérifié !

Pouliquen Y.¹, Blancher C-H.², Vasse L.², Froge A-C.³, Receveur M.², Salle P.³, Lefranc B.²
 1- Département Biotechnologie, Université de La Rochelle, France ;
 2- Service Pharmacie, Hôpital Saint-Louis de La Rochelle, France ;
 3- Service Pharmacie, Hôpital de Rochefort, France.



Introduction et objectifs

Deux centres de notre groupement hospitalier de territoire (GHT) ont travaillé en collaboration dans le but d'évaluer et de comparer leurs processus de lavage des dispositifs médicaux réutilisables (DMR) pour le bloc opératoire (BO) et des consultations externes (CE). L'objectif de cette étude est de vérifier l'efficacité du processus de lavage et de proposer des mesures correctives pour améliorer la qualité du service.

Matériels & Méthodes

Choix des spécialités

CE: Gynécologie, stomatologie, ORL
BO: Vasculaire, orthopédie, viscérale, urologie, gynécologie, stomatologie

Détection des protéines

Procédure du kit OneLife® Detect:

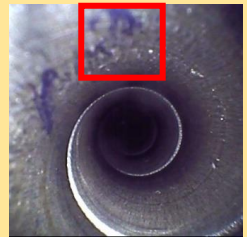
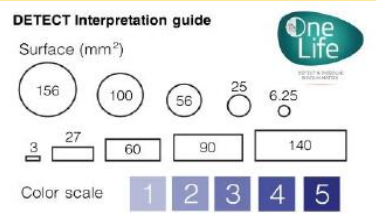
- Verser dans deux bacs distincts le colorant et l'indicateur.
- Immerger les instruments dans le colorant pendant 5 minutes.
- Passer les outils dans le révélateur pendant 2 minutes.
- Rincer à l'eau.



Etape de révélation:

Contrôle des instruments

Observation à l'œil nu et à la loupe avec l'échelle colorimétrique (1)
 Observation des cavités à l'aide d'une caméra Babyscope® (2)



1-échelle colorimétrique (bleu = positif)

2-Intérieur d'un alésoir

Procédure de remise à blanc

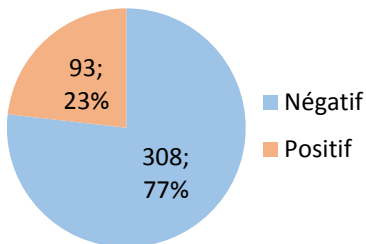
Bain enzymatique (EnziQure®)
 Nettoyage manuel

Résultats & Discussion

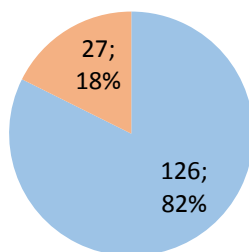
Proportions d'instruments souillés pour chaque établissements



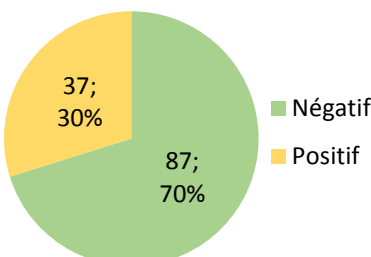
Bloc opératoire CHLR (total=401)



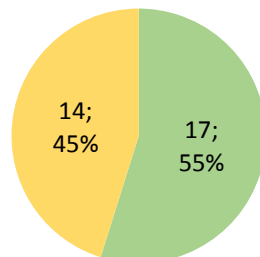
Consultations externes CHLR (total=153)



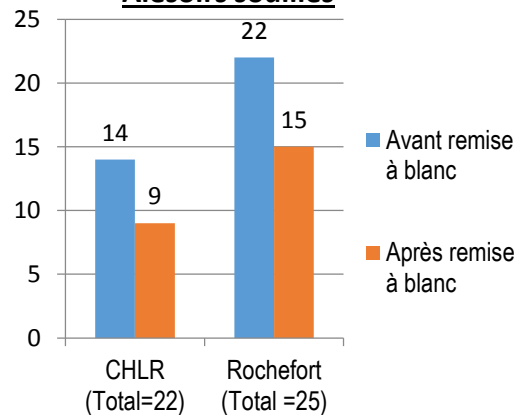
Bloc opératoire CHRO (Total=124)



Consultations externes CHRO (total=31)



Alésoirs souillés



DISCUSSION:

- Les résultats du CHRO sont à pondérer car il a été choisi du matériel dit à risque en fonction des tests déjà effectués au CHLR.
- L'organisation du lavage est différente dans les 2 centres (pré-désinfection non prise en charge à la stérilisation au CHRO)
- Nos parcs d'alésoirs ne nous permettent pas de rendre des résultats statistiquement significatifs.

Conclusion

Nous avons défini une procédure de nettoyage plus approfondie notamment pour une meilleure utilisation du bac à ultrasons (température augmentée et irrigation). Une réflexion est en cours pour instaurer à périodicité de contrôle et de nettoyage pour les DMR dit à risque comme les alésoirs, les daviers et les râpes. Pour certains DMR, nous allons privilégier l'usage unique si possible. Un audit de pré désinfection des DMR dans les services de CE va être réalisé. Cette action sera couplée à une sensibilisation des services à l'importance de l'étape de pré désinfection dans le processus de lavage.