



# 3<sup>ÈME</sup> CONGRÈS DE LA SF2S

23/25 SEPT.  
2019

PALAIS DU PHARO  
MARSEILLE



## Enquête nationale sur la Stérilisation Basse température en France



*Jean-Stéphane GIRAUD, Interne en Pharmacie*

*Anne MAURIN, Pharmacien assistant spécialiste, RQ UF Stérilisation*

*Dominique COMBEAU, Pharmacien PH – Responsable UF Stérilisation*

*AP-HP - Groupe Hospitalier Pitié- Salpêtrière, PARIS*

*Christophe LAMBERT, Pharmacien PH – Responsable Unité de stérilisation centralisée*

*Centre Hospitalier Métropole Savoie*



AP-HP.Sorbonne Université  
un nouveau groupe  
hospitalo-universitaire

# CONTEXTE



- Devant l'augmentation des activités robotiques et de dispositifs médicaux (DM) non autoclavables, les stérilisateurs basses températures (SBT) sont de plus en plus répandus sur le marché.
- Objectif : réaliser un état des lieux en France des pratiques d'utilisation des SBT permettant d'identifier les forces et les éventuels besoins de ces appareils.

# LES DIFFERENTS TYPE DE SBT SUR LE MARCHE (1)

## Sterrad® (ASP)

## VPRO Max (STERIS®)



Sterrad 100S®



Sterrad NX®



Sterrad 100NX®



100NX ALLClear®



# LES DIFFERENTS TYPE DE SBT SUR LE MARCHE (2)

**HMTS®**  
(HUMANMEDITEK/STEAM)



**130HPO®**  
(MATACHANA)



**Stericool®**  
(GETINGE)



**Sterizone VP4®**  
(TSO<sub>3</sub>)



# MATERIELS ET METHODES (1)

- Un questionnaire standardisé a été réalisé en collaboration avec la Société Française des Sciences de la Stérilisation (SF2S).
- Il a été publié sous forme de Google form<sup>®</sup> sur le site de la SF2S en avril 2019 et adressé aux adhérents *via* la Newsletter.

## VOTRE AVIS NOUS INTÉRESSE !

📅 4 avril 2019



Chers tous,

Devant l'utilisation de plus en plus importante de la stérilisation basse température (SBT) dans nos pratiques et du nombre croissant d'équipements sur la marché, la SF2S souhaite réaliser auprès de ces adhérents un état des lieux.

Nous vous faisons suivre un lien pour un bref questionnaire qui ne vous prendra que quelques minutes

[Cliquer ICI](#)

pour répondre.

[Continuer la lecture](#)

[VOIR TOUTES LES INFOS](#)

[\[Newsletter/Marketing\] Votre avis nous intéresse !](#)

# MATERIELS ET METHODES (2)

Quel est le type de SBT utilisé? \*

- Sterrad NX
- Sterrad 100X
- VPro Max
- Matachana 130HPO
- Sterizone VP4
- Autre...

De combien de SBT disposez-vous? \*

Réponse courte

---

Quelle est la date d'acquisition de votre SBT?

Réponse courte

---

Quel est le motif d'achat de votre SBT?

Réponse longue

---

Votre SBT dispose-t-il d'une simple ou d'une double porte? \*

- Simple porte
- Double porte

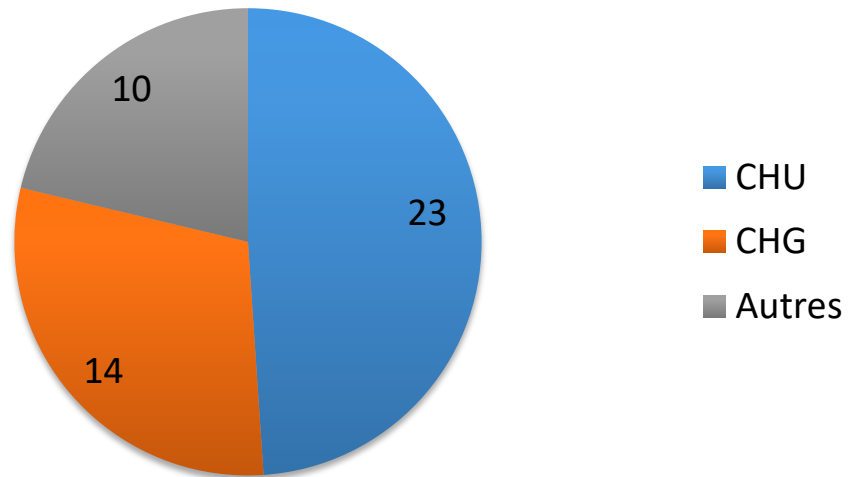
# MATERIELS ET METHODES (3)

---

- Ce questionnaire porte sur :
  - Les établissements (type, nombre de lits...),
  - Le SBT utilisé (type, nombre, date et motif d'acquisition,...) et caractéristiques (localisation, cycles utilisés, DM stérilisés, PSP,...),
  - Les problématiques rencontrées,
  - Les échecs de cycles,
  - Les emballages utilisés,
  - La libération des charges,
  - La qualification et la maintenance de ces équipements,
  - La satisfaction vis-à-vis des prestataires,
  - La satisfaction globale.

# RESULTATS

- Nombre de réponses : 47  
(France = 35 ; autres pays = 12)
- Quel est votre type d'établissement ?

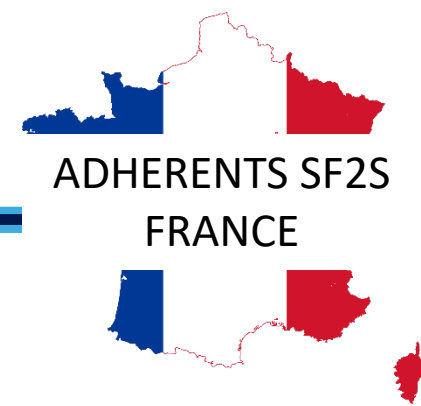


- De combien de lit MCO (Médecine Chirurgie Obstétrique) dispose votre établissement?
  - Moyenne : 916
  - Minimum : 20
  - Maximum : 2500



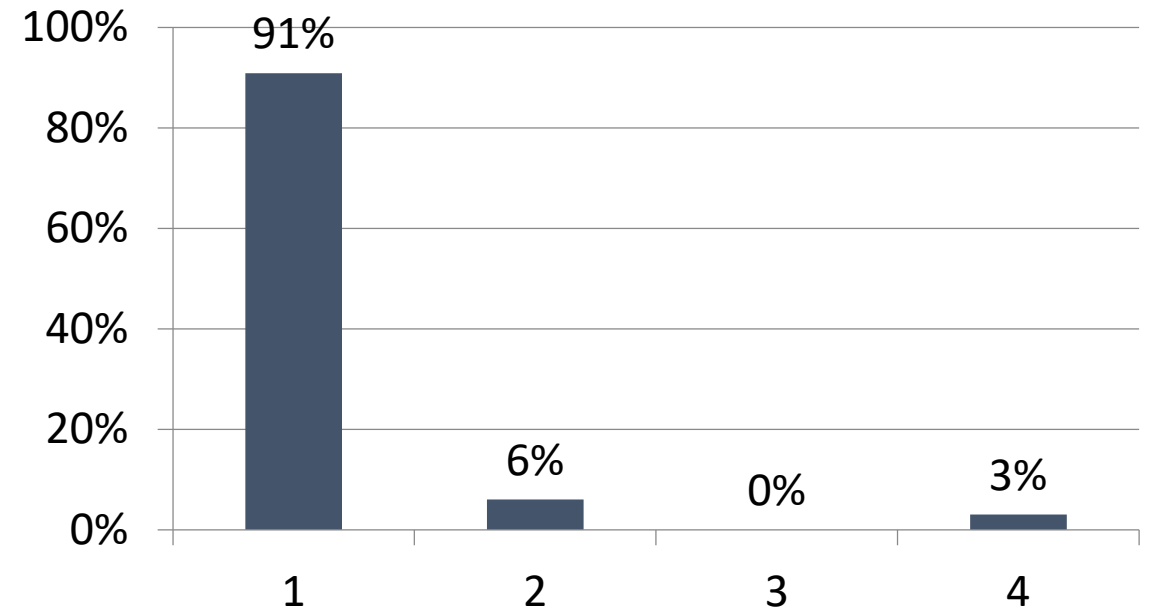


# SBT : DATE D'ACQUISITION ET NOMBRE



- Nombre de réponses : 35
- Quelle est la date d'acquisition de votre SBT?
  - 2008 à 2019

- De combien de SBT disposez-vous ?



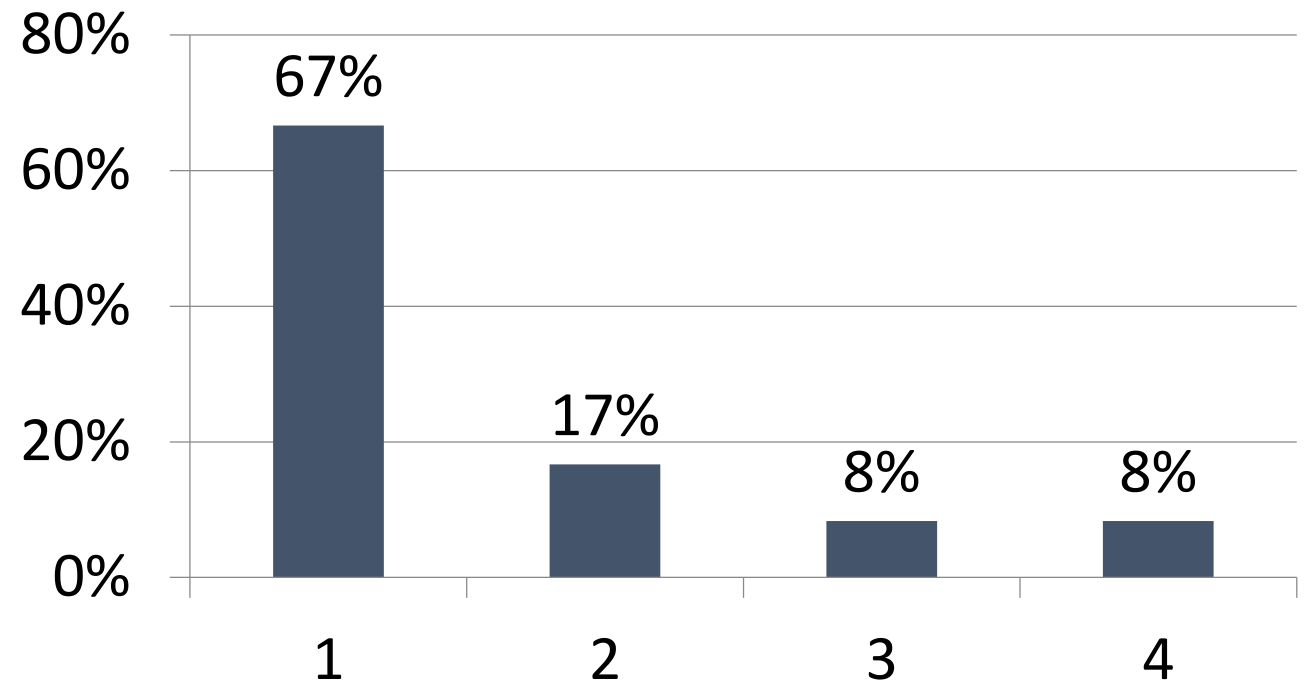
# SBT : DATE D'ACQUISITION ET NOMBRE



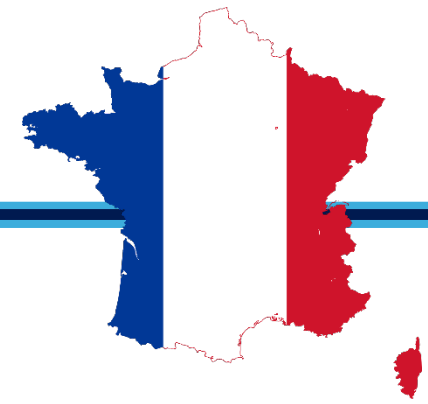
ADHERENTS SF2S  
AUTRES PAYS

- Nombre de réponses : 12
- Quelle est la date d'acquisition de votre SBT?
  - 2008 à 2019

- De combien de SBT disposez-vous ?

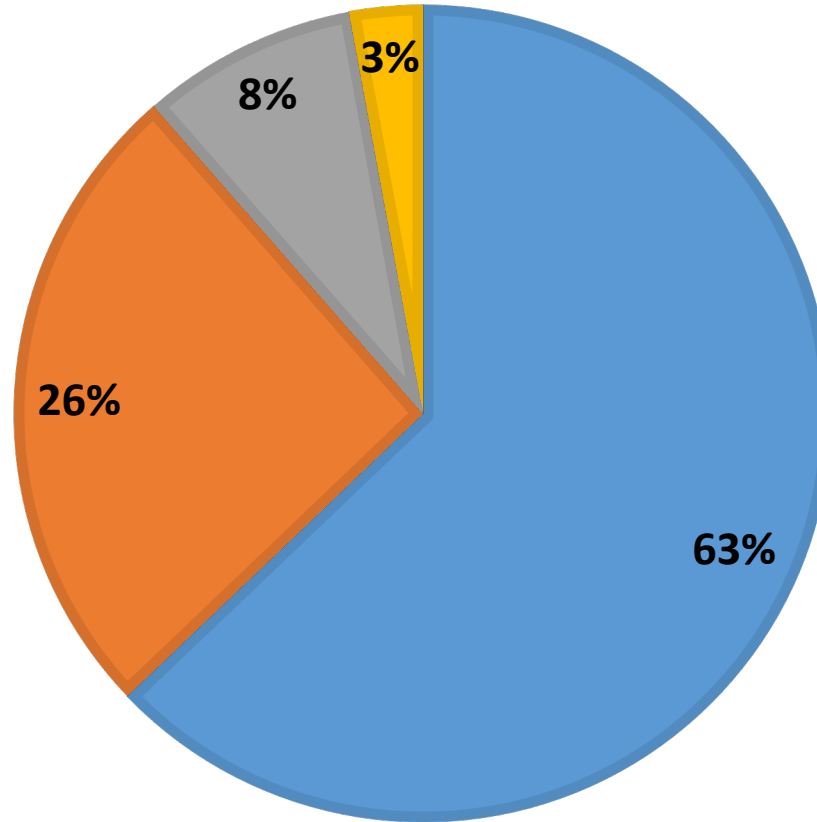


# TYPES DE SBT



- Quel est le type de SBT utilisé?

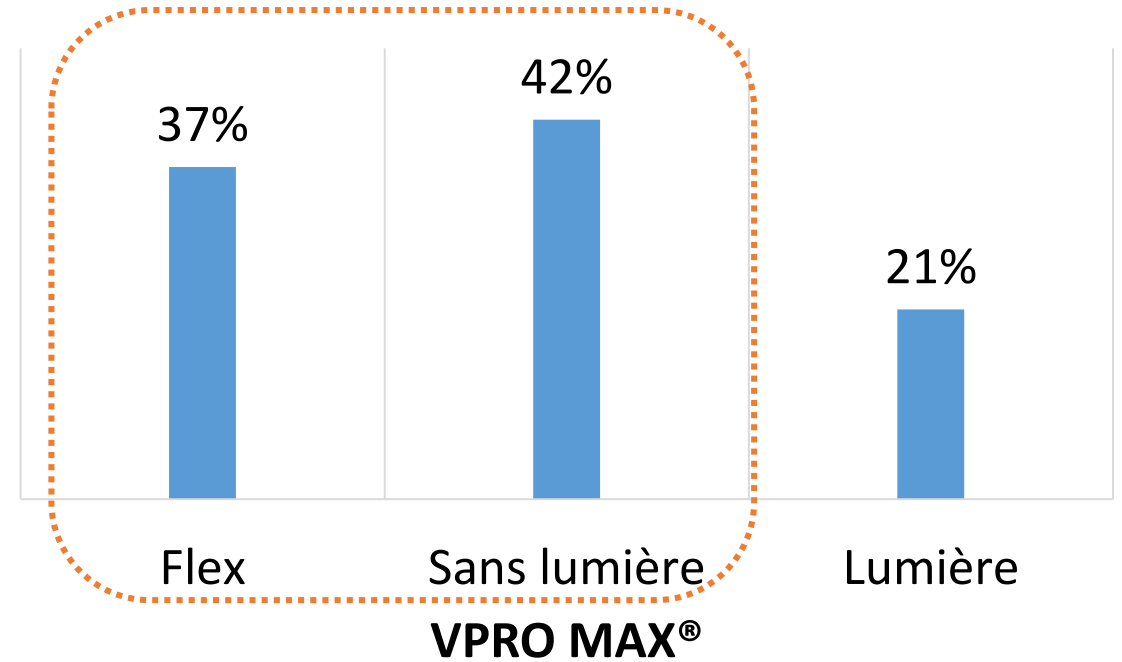
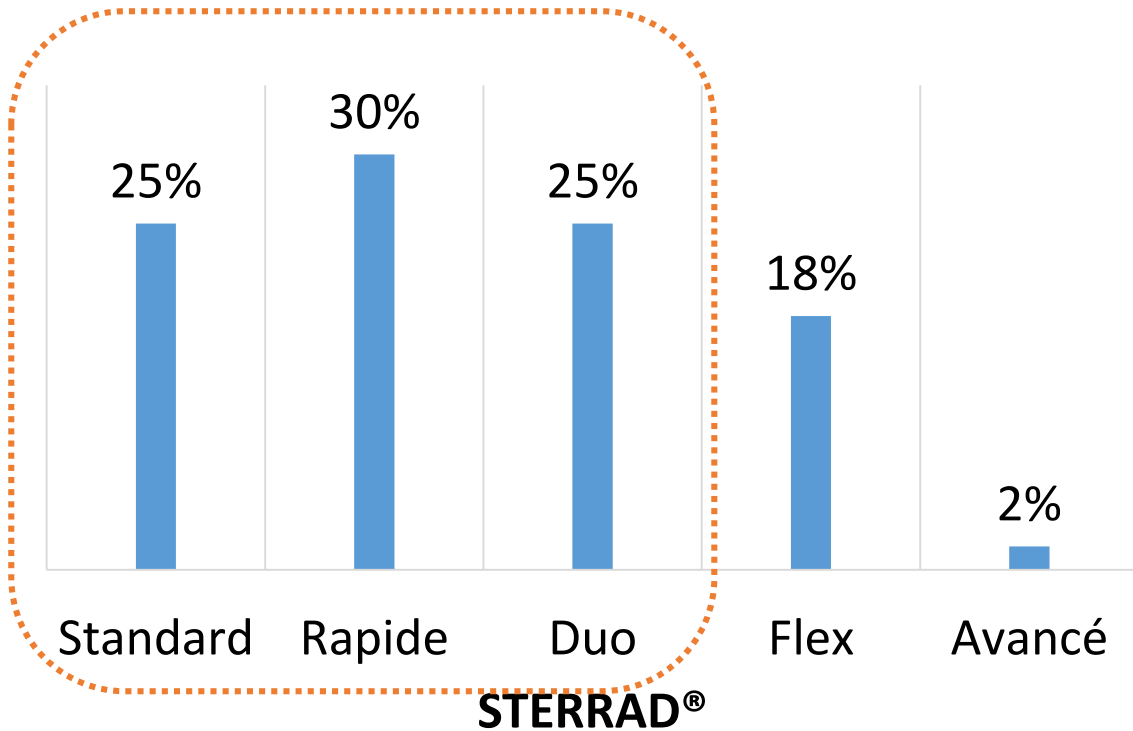
- Sterrad (NX®, 100NX®, 100NX AllClear®)
- VPRO
- Matachana 130HPO
- Stericool



# CYCLES REALISES



- Quel type de cycle utilisez-vous?



**Matachana 130 HPO® : 100% Rapide**

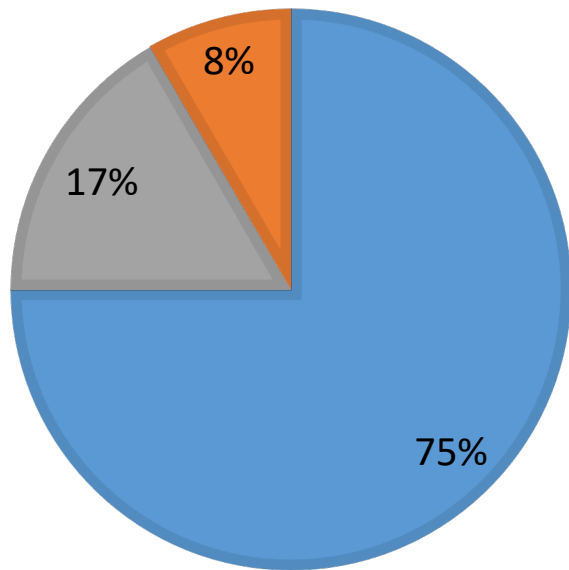
**Stericool® : 100% Standard**

# TYPES DE SBT ET CYCLES REALISES

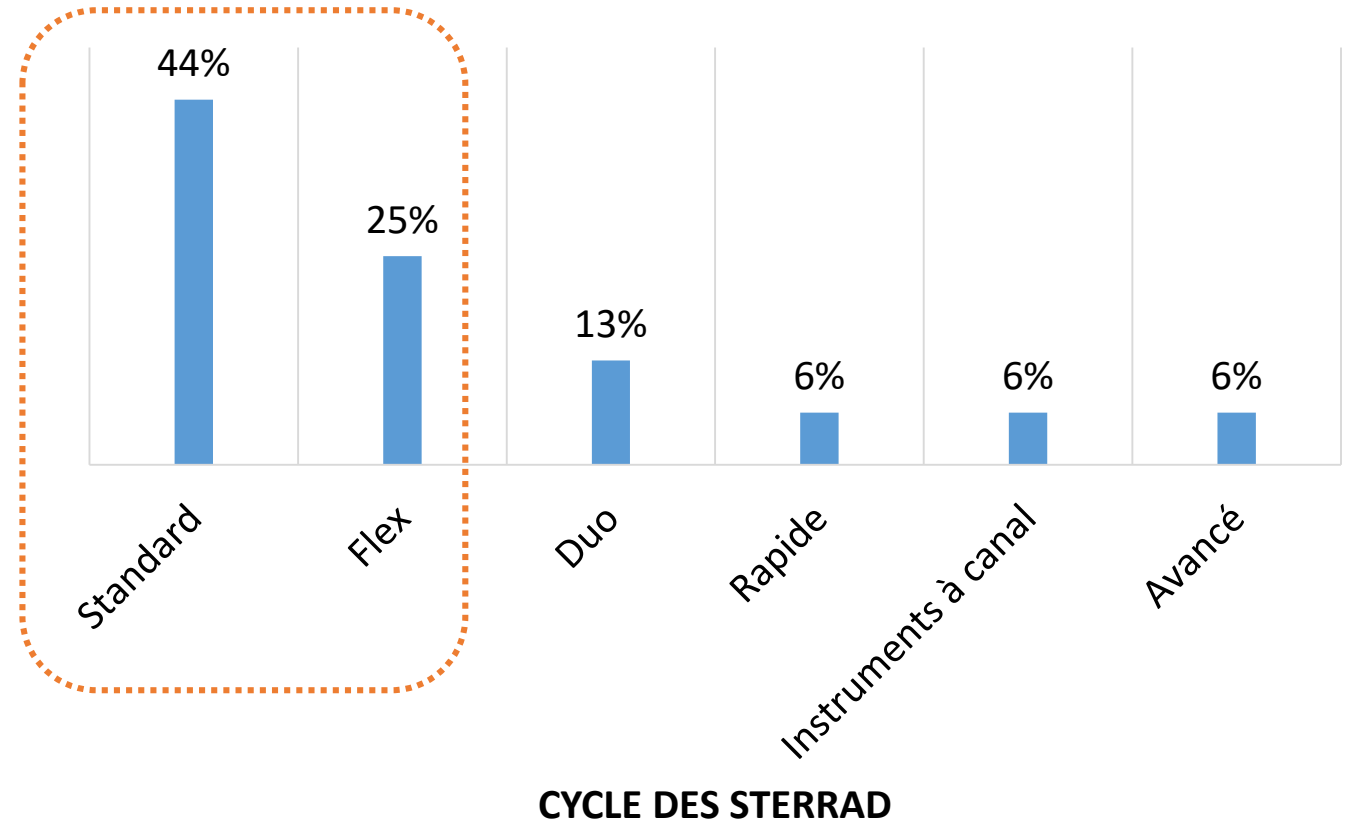


- Quel est le type de SBT utilisé?

- Sterrad (100NX®, NX®, 100S®)
- Matachana 130HPO
- VPRO



- Quel type de cycle utilisez-vous?

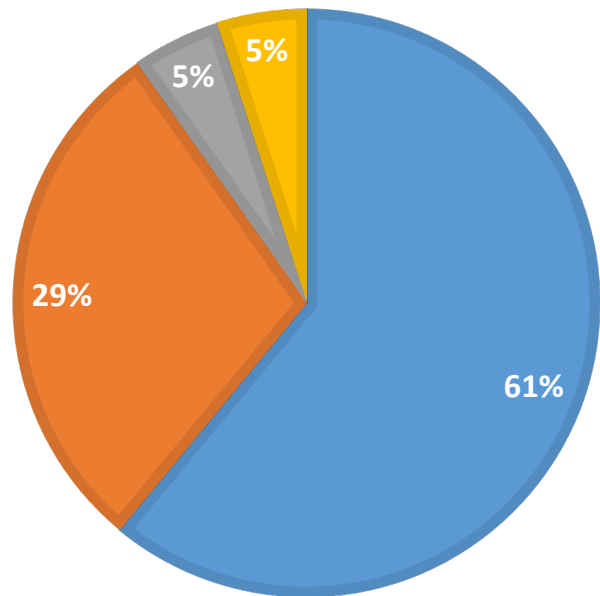


**VPRO®** : flex, sans lumière, lumière - **Matachana 130 HPO®** : 100% standard

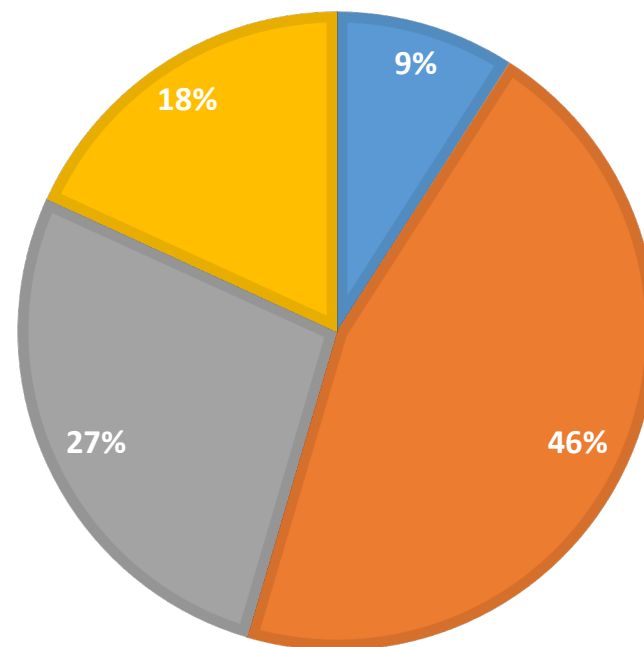
# MOTIF D'ACHAT



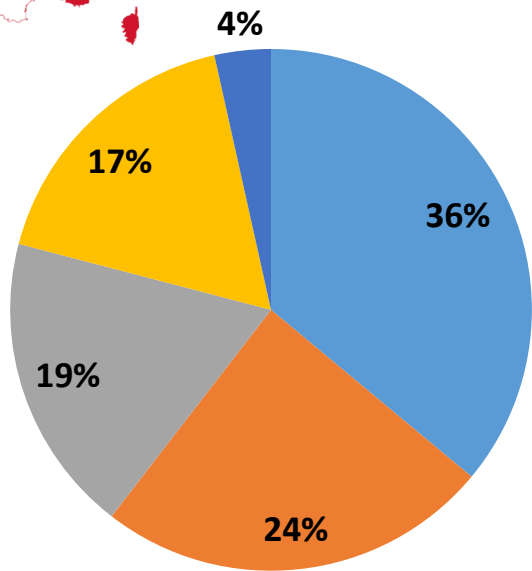
- Robots chirurgicaux
- DM non autoclavables
- Remplacement d'équipement (anciens Sterrad)
- Demande des services



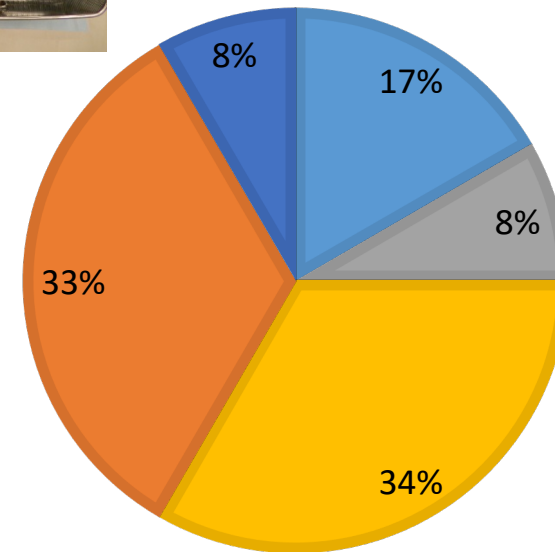
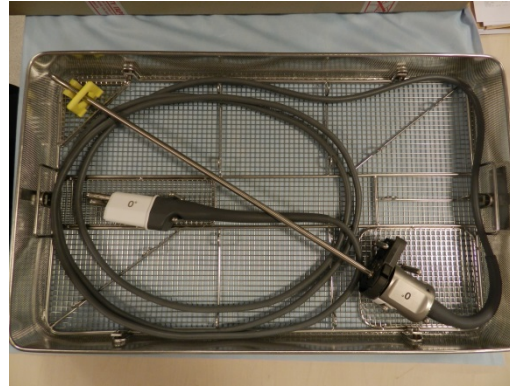
- Robots chirurgicaux
- DM non autoclavables
- Remplacement d'équipement (oxyde d'éthylène)
- Demande des services



# TYPE DE DM STERILISES



- Optiques robots
- Lentilles mini quad OPH
- Endoscopes souples
- Câbles
- Moteurs



- Optiques robots
- Endoscopes souples
- Câbles
- Lentilles mini quad OPH
- Moteurs

Autres : sondes d'échographie, cryosondes, orthèses sur mesure, lames de laryngoscopie, endoscopes/optiques rigides.

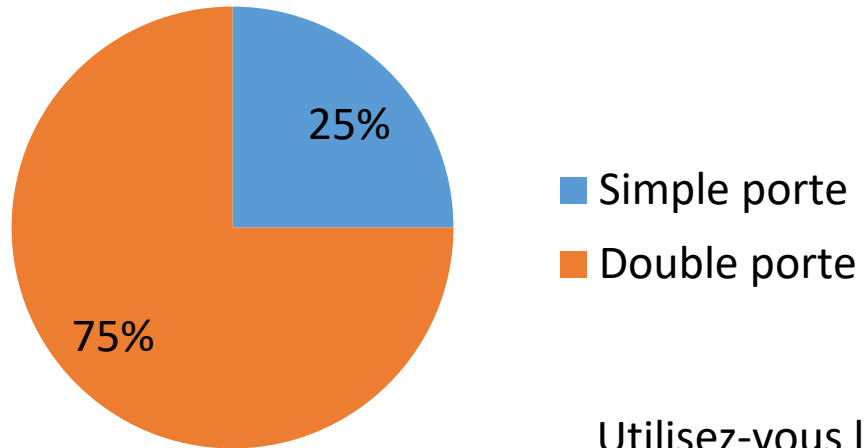
Autres : sondes doppler, lentilles, optiques rigides, matériel de respirateurs.



# SPECIFICITES DES SBT

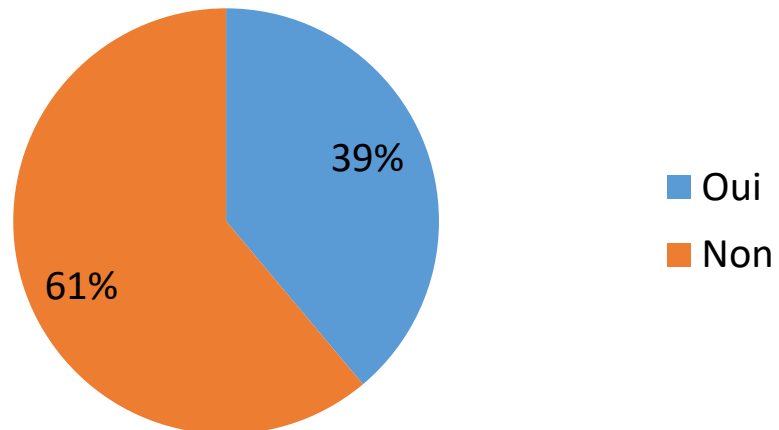


Votre SBT dispose-t-il d'une simple ou d'une double porte?



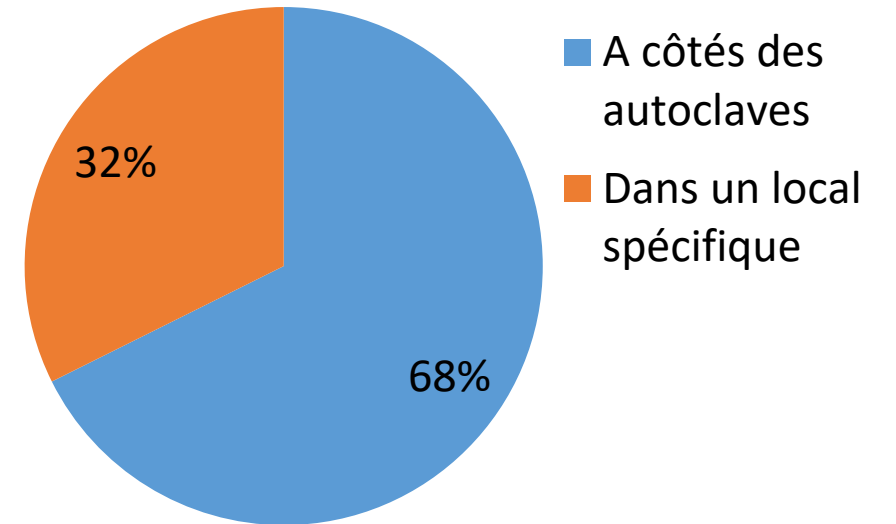
- Simple porte
- Double porte

Utilisez-vous le SBT dans le cadre du PSP (Protocole Standard Prion) ?



- Oui
- Non

Le SBT est-il intégré avec les Stérilisateurs vapeurs ou dans un local spécifique?

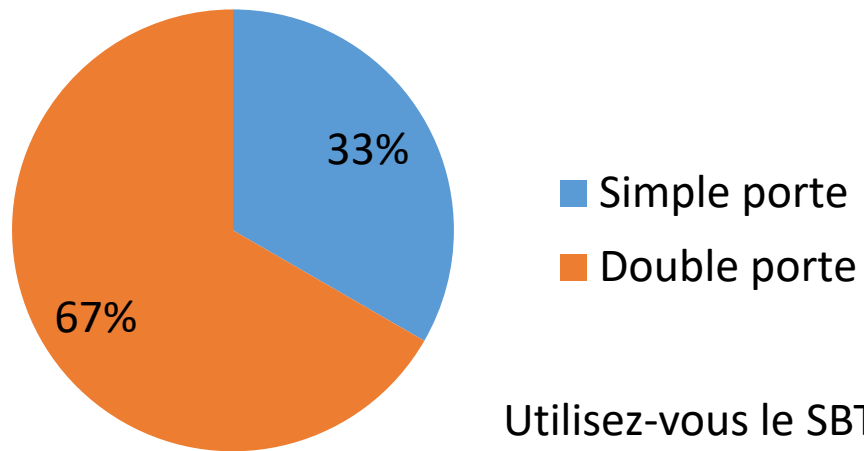


- A côtés des autoclaves
- Dans un local spécifique

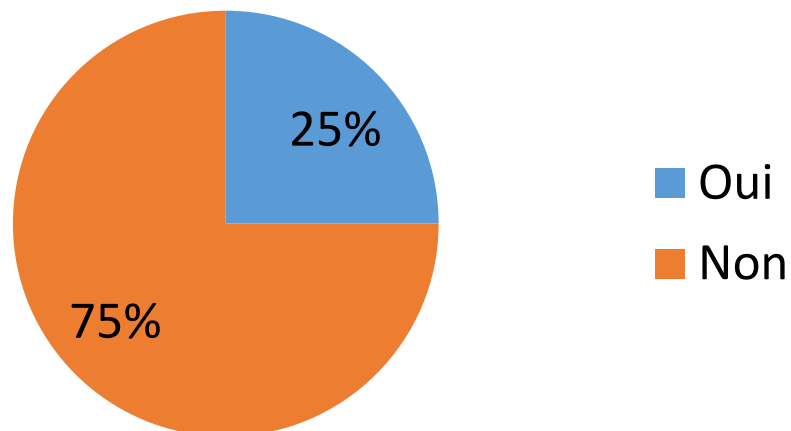
# SPECIFICITES DES SBT



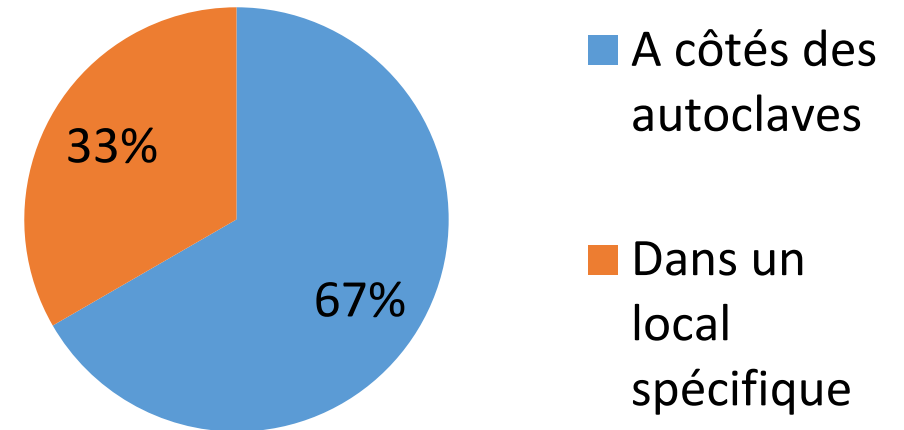
Votre SBT dispose-t-il d'une simple ou d'une double porte?



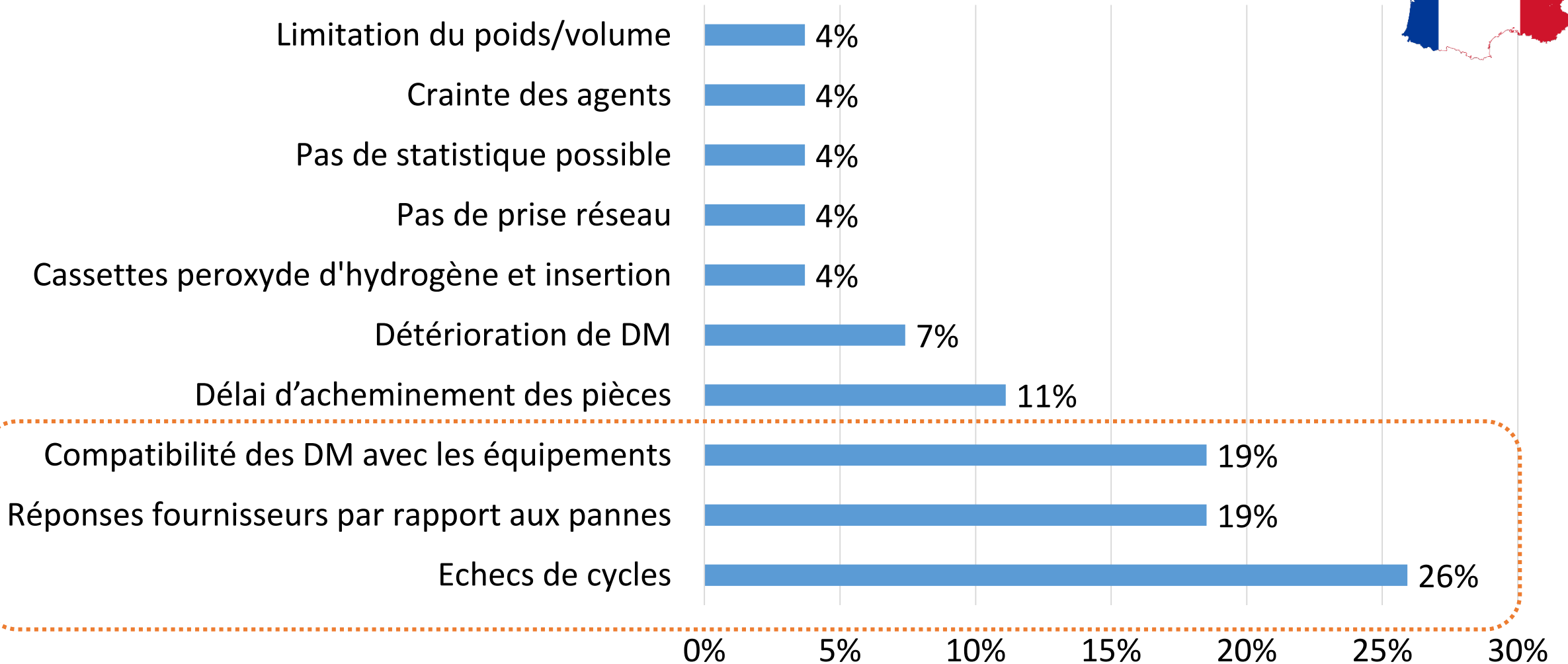
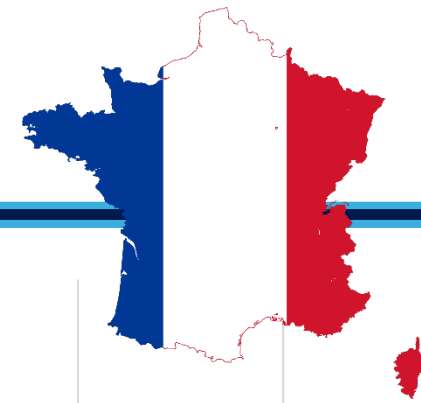
Utilisez-vous le SBT dans le cadre PSP (Protocole Standard Prion) ?



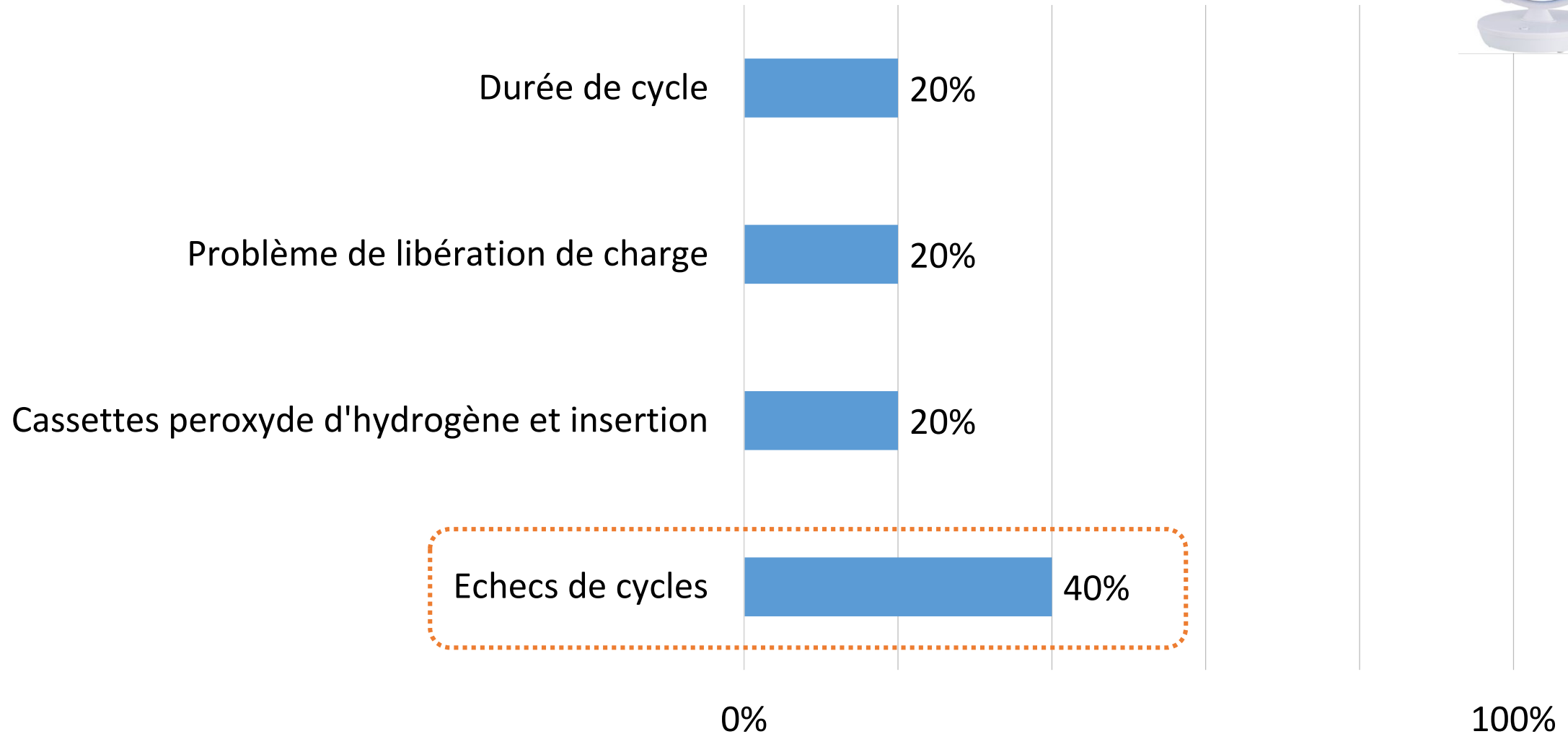
Le SBT est-il intégré avec les Stérilisateurs vapeurs ou dans un local spécifique?



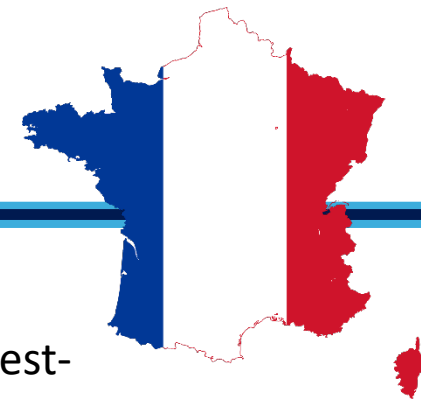
# PRINCIPAUX PROBLEMES RENCONTRES



# PRINCIPAUX PROBLEMES RENCONTRES

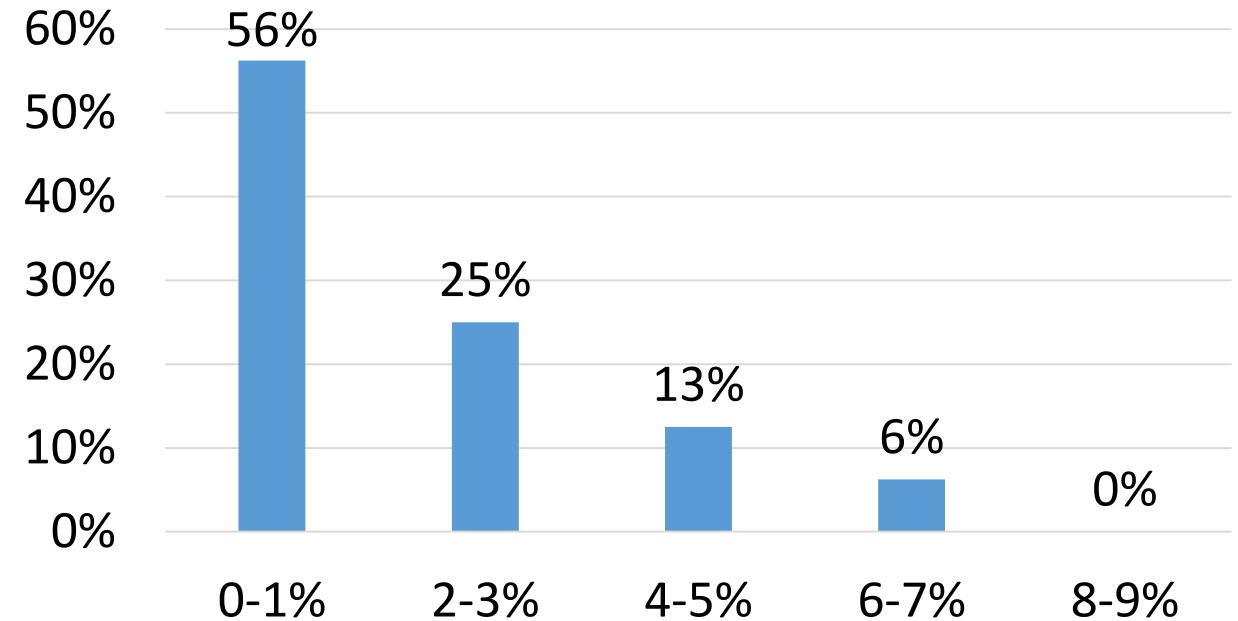
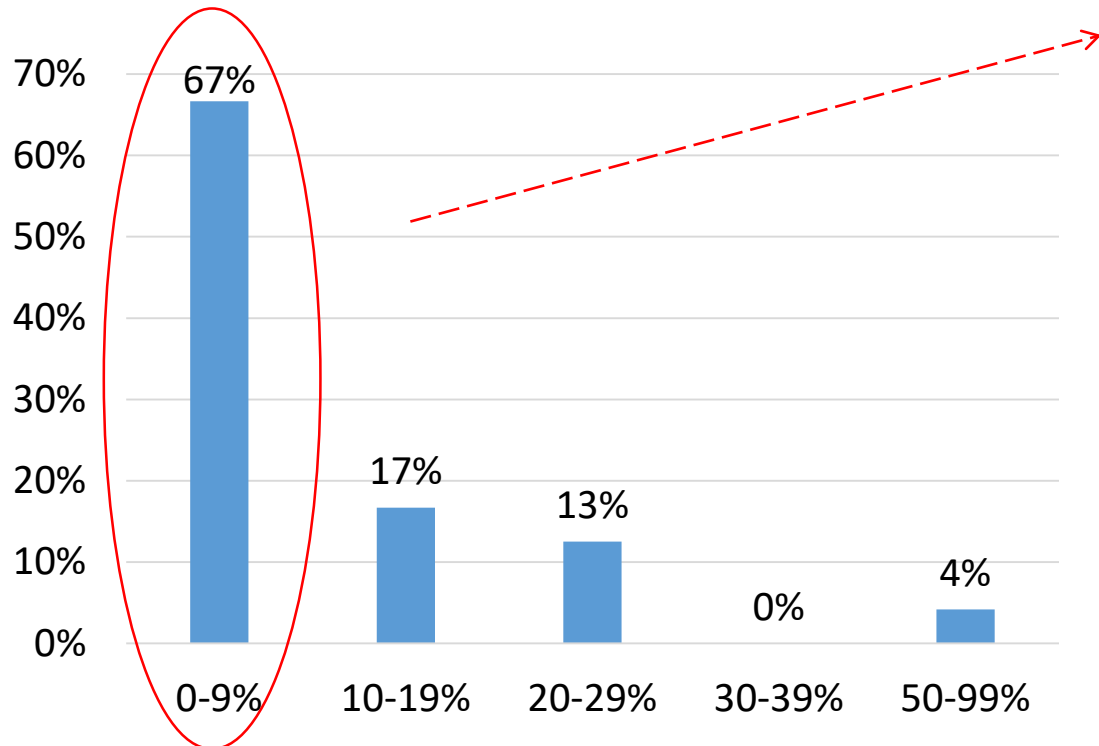


# CYCLES EN ECHEC (1)



Quel est le pourcentage total de cycles en échec (défectueux ou anormaux) sur 1 année pleine (c'est-à-dire le nombre total de cycle en échec rapporté au nombre total de cycles réalisés)?

24 Réponses exploitables



# CYCLES EN ECHEC (2)



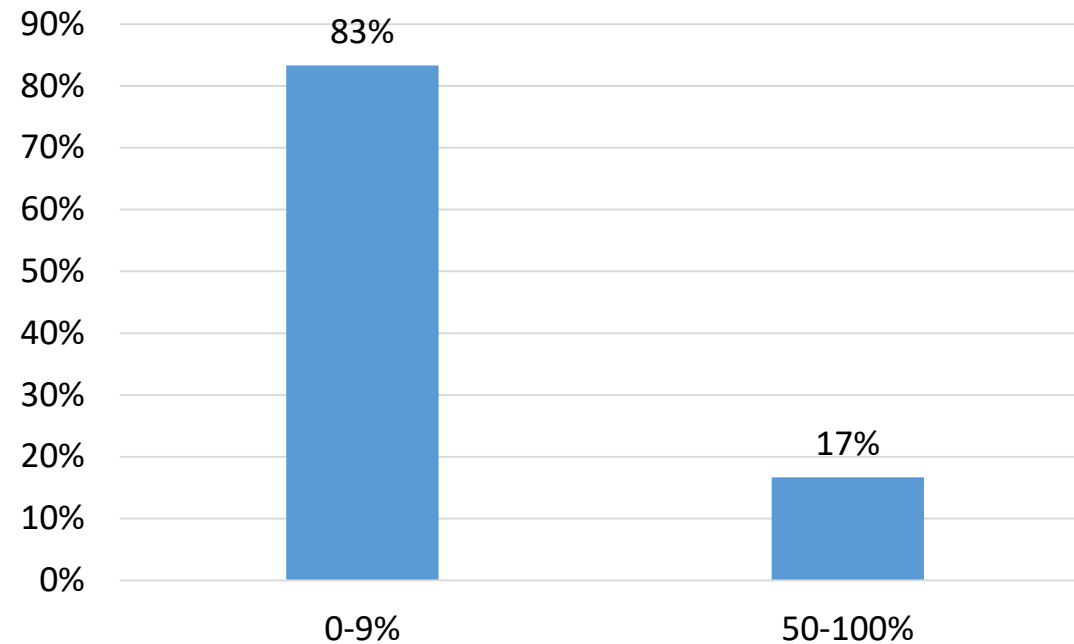
Type de cycle	Pourcentage par rapport au total des cycles défectueux
<b>STERRAD</b>	
Rapide	58,5 %
Standard	8 %
Duo	1,6 %
Flex	6,7 %
<b>VPRO</b>	
Lumière	80%
Sans lumière	1,6 %

# CYCLES EN ECHEC



Quel est le pourcentage total de cycles en échec (défectueux ou anormaux) sur 1 année pleine (c'est-à-dire le nombre total de cycle en échec rapporté au nombre total de cycles réalisés)?

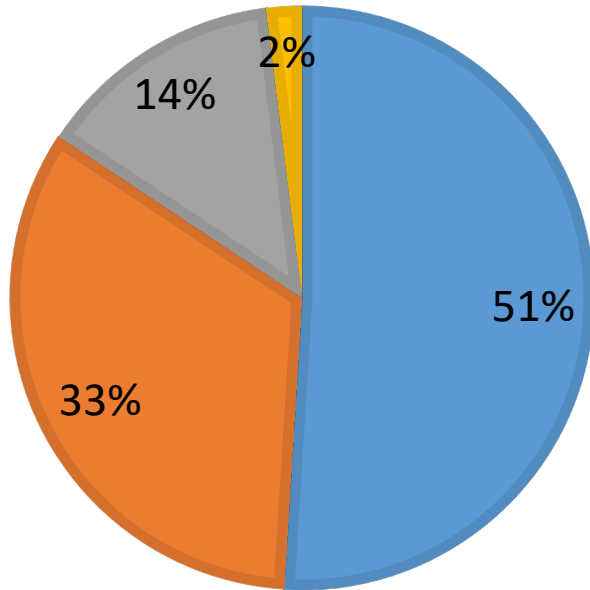
6 Réponses exploitables



# EMBALLAGES UTILISES

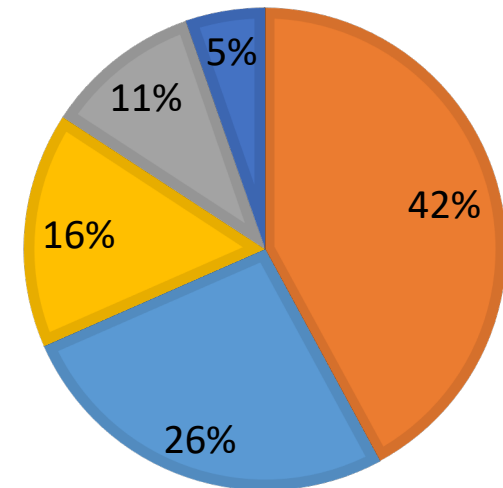
Quels emballages utilisez-vous?

■ Feuille non tissée ■ Tyvek ■ Ultra ■ Conteneur



Conteneur : Wolf

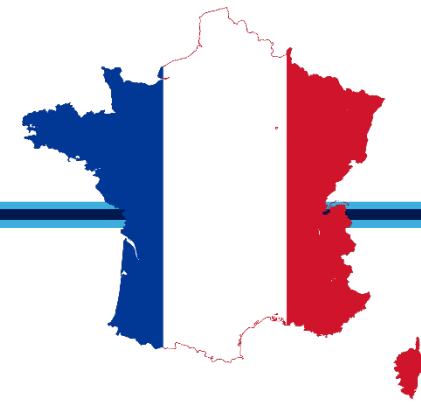
■ Tyvek ■ Feuille non tissée  
■ Conteneur ■ Ultra  
■ Blister



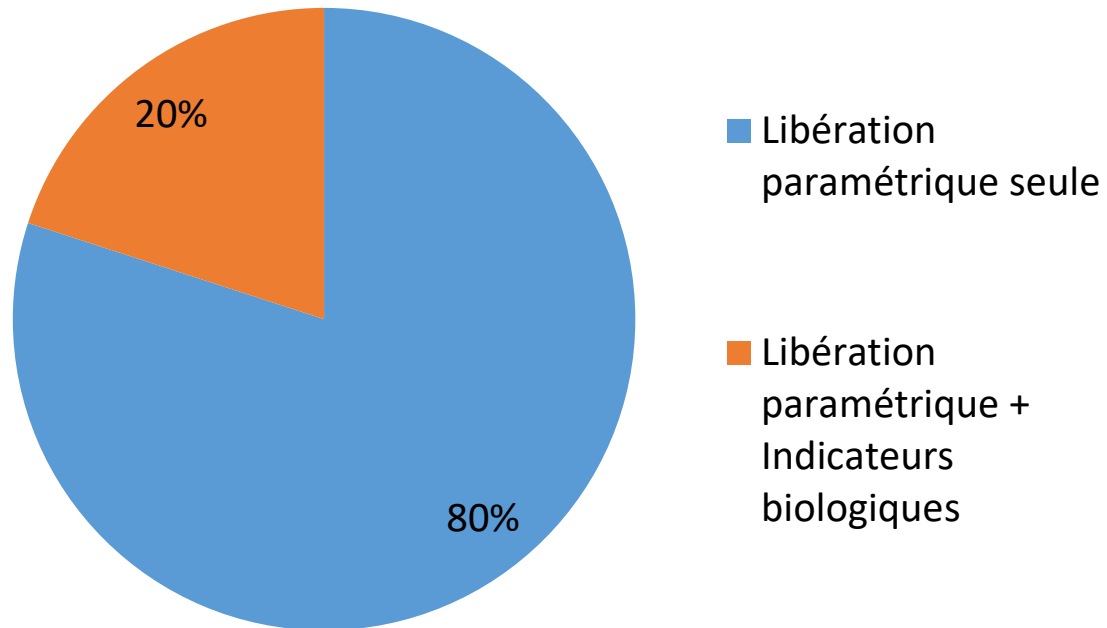
Conteneur : CBM



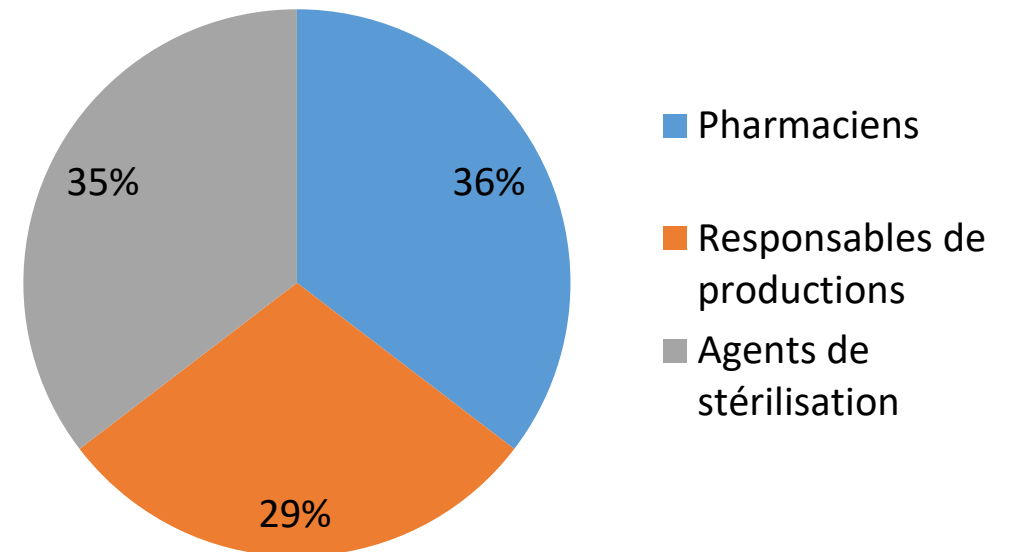
# LIBERATION DES CHARGES



Quelle libération effectuez-vous pour vos SBT ?



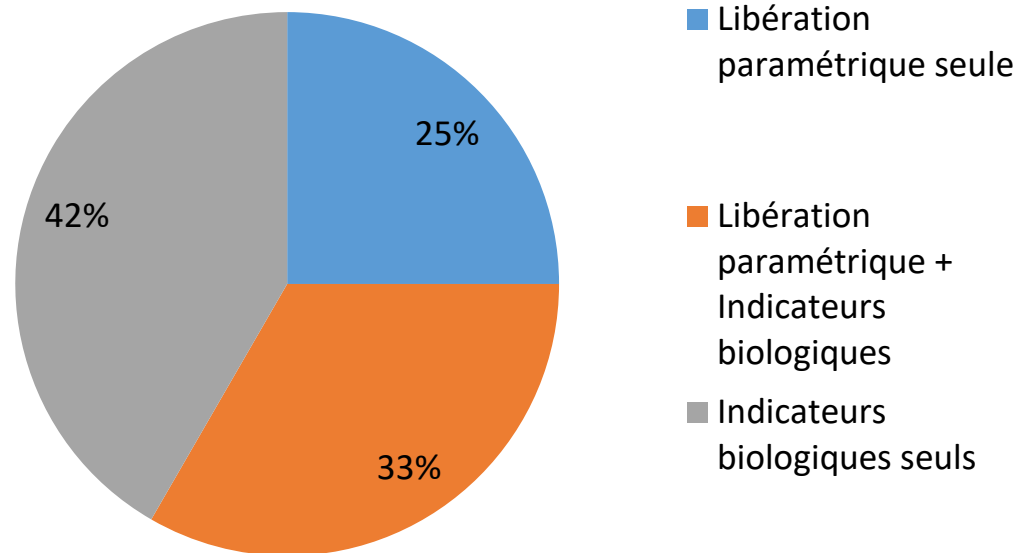
Quelles sont les personnes en charge de la libération ?



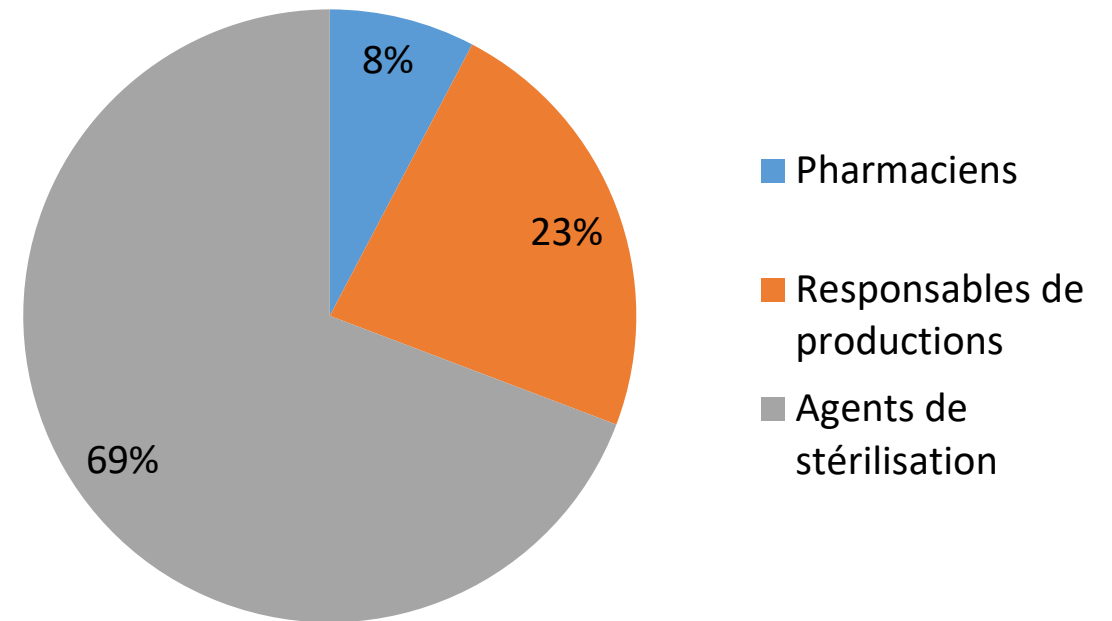
# LIBERATION DES CHARGES



Quelle libération effectuez-vous pour vos SBT ?



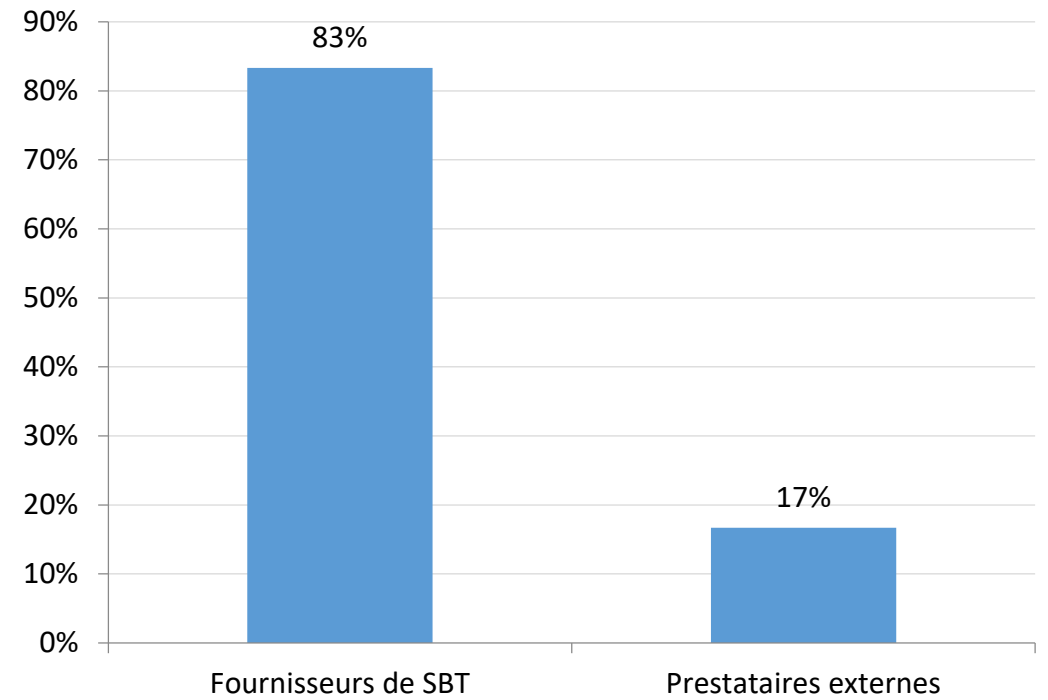
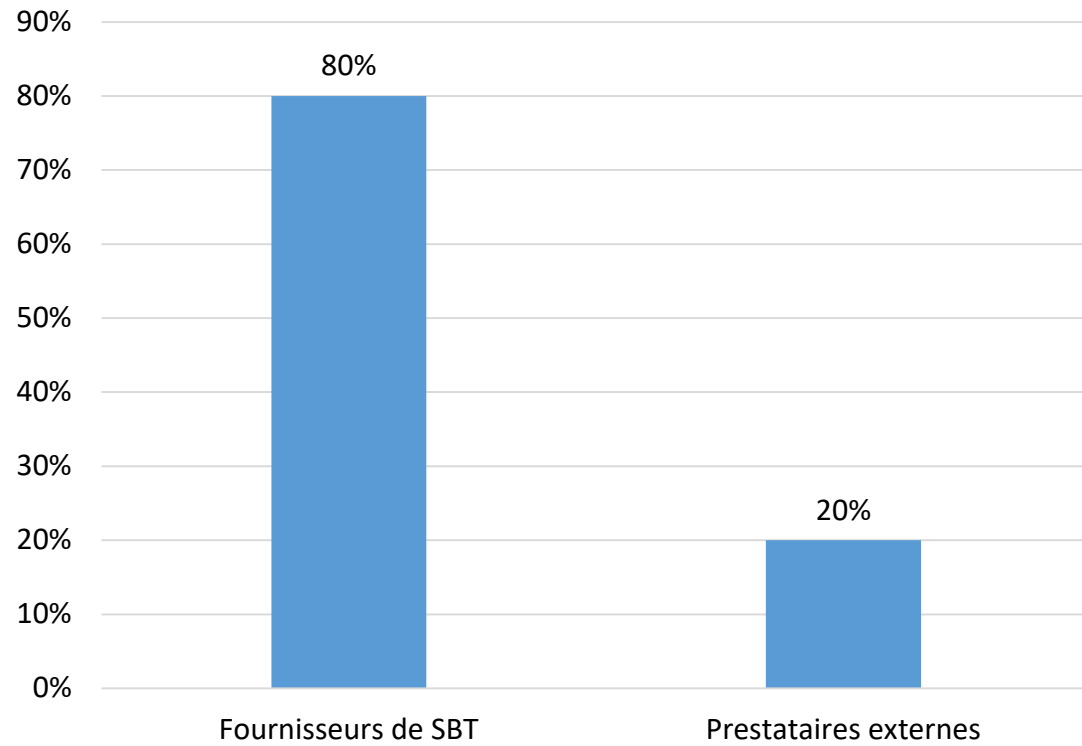
Quelles sont les personnes en charge de la libération ?



# QUALIFICATION

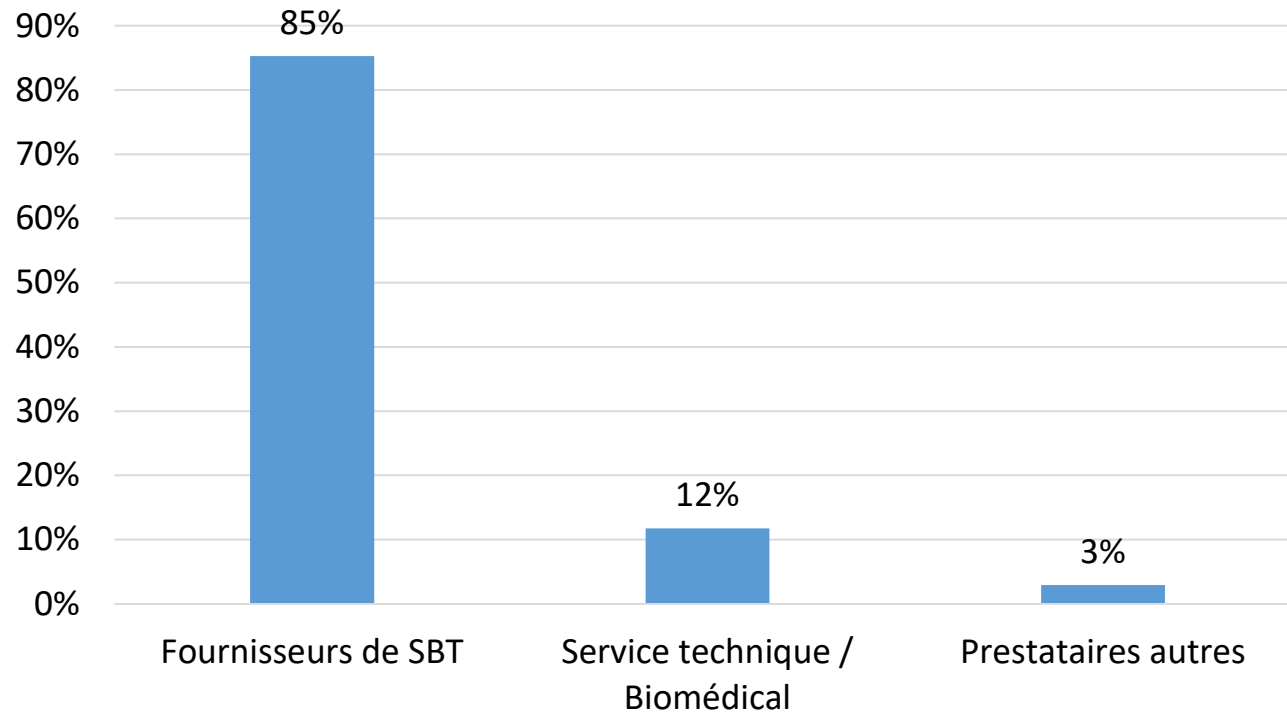


## Qui réalise la (re)qualification de votre équipement ?



# MAINTENANCE

- Qui réalise la maintenance de votre équipement ?

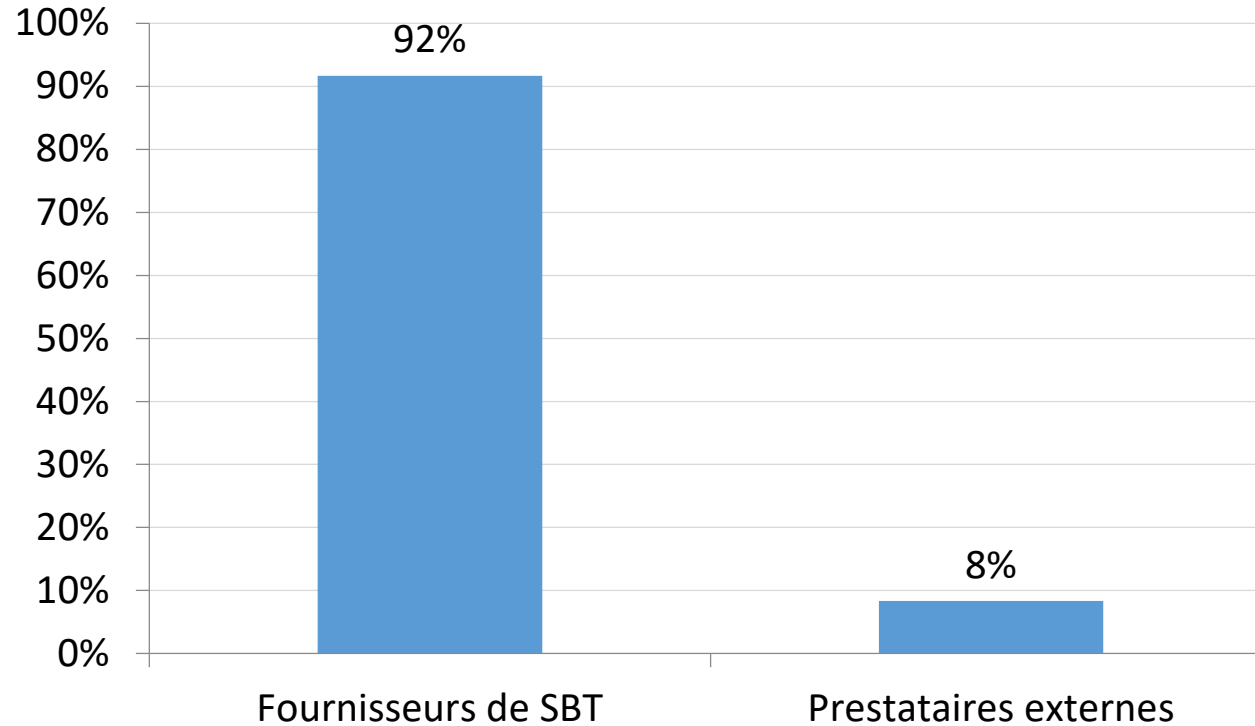


Satisfaction /10	Moyenne	Maximum	Minimum
Du délai d'intervention	6	10	1
De la prestation	7	10	1

# MAINTENANCE



- Qui réalise la maintenance de votre équipement ?

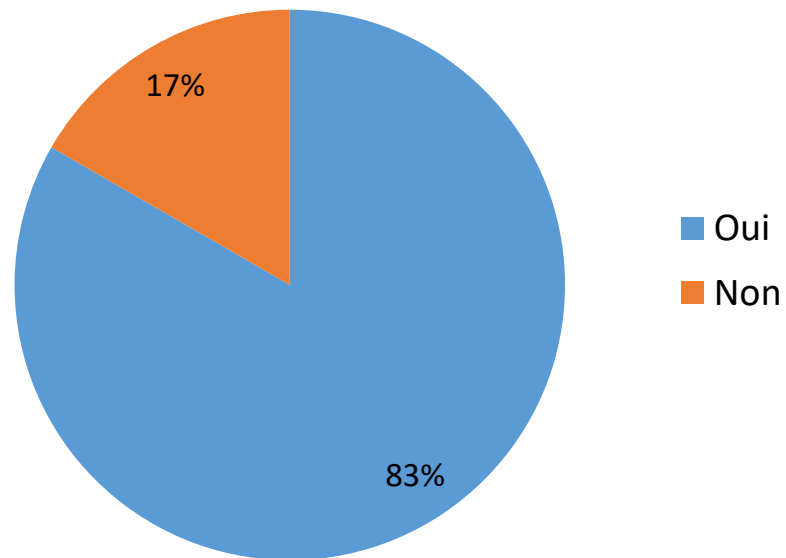


Satisfaction /10	Moyenne	Maximum	Minimum
Du délai d'intervention	8	10	3
De la prestation	8	10	3

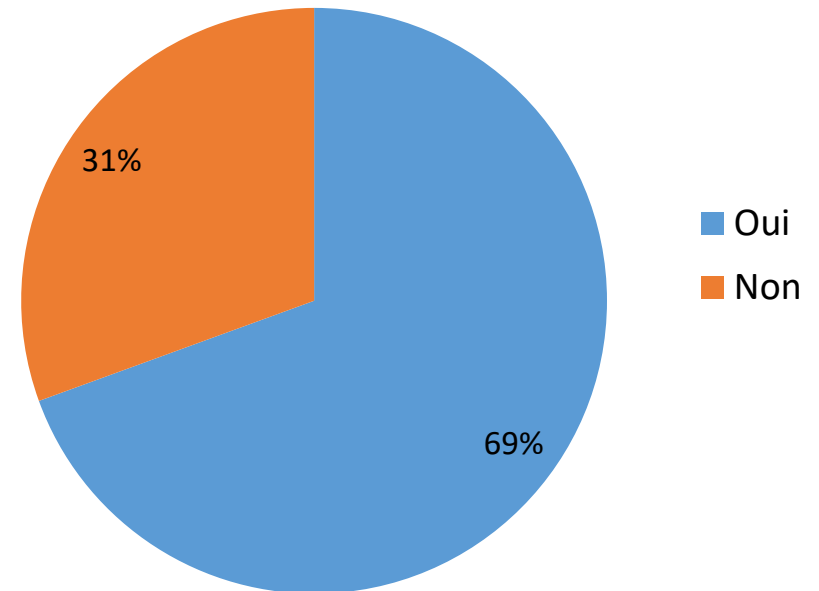
# SATISFACTION



Êtes-vous satisfait de votre équipement?



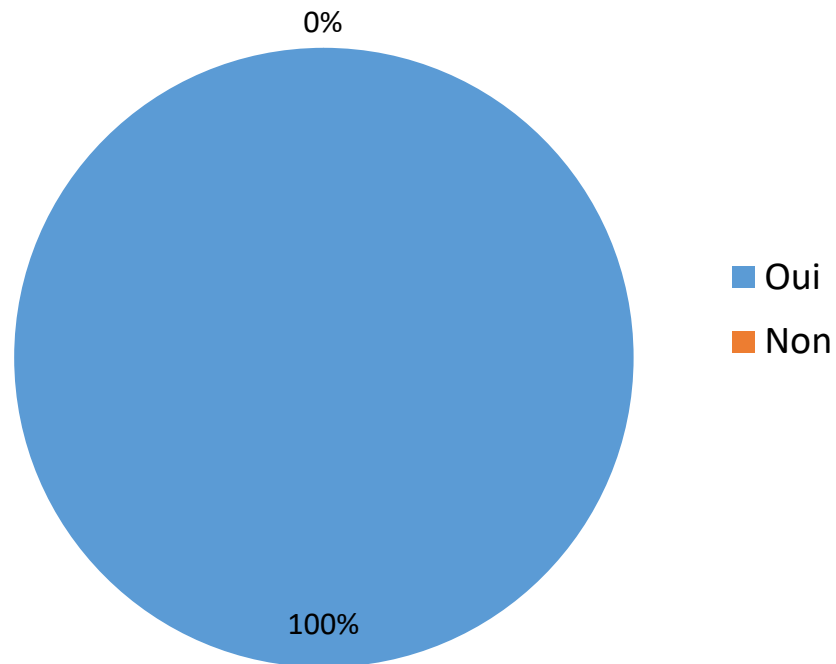
Recommanderiez-vous cet équipement à un autre établissement ?



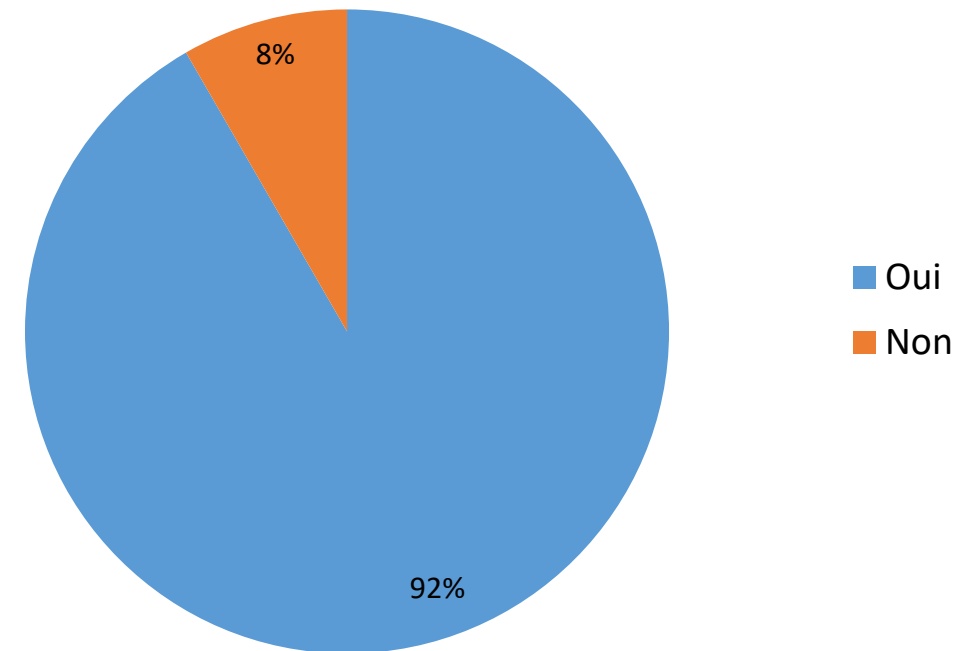
# SATISFACTION



Êtes-vous satisfait de votre équipement?

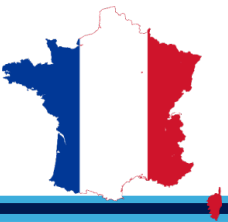


Recommanderiez-vous cet équipement à un autre établissement ?









- 1) Le taux de réponse est-il représentatif?
- 2) **Un seul SBT** par établissement,
- 3) SBT majoritairement **double portes** intégrés dans le mur d'autoclaves,
- 4) Le **Sterrad<sup>®</sup>** est le plus répandu (62%),
- 5) Les cycles « **rapide** » (Sterrad<sup>®</sup> et Matachana<sup>®</sup>) et « **sans lumière** » (VPRO<sup>®</sup>) sont les plus utilisés,
- 6) Le **robot de chirurgie** a motivé 61% des achats,
- 7) Utilisé dans le cadre du **PSP dans 39% des cas**,
- 8) Les problèmes rencontrés sont majoritairement les **échecs de cycle** et **réponses fournisseurs suite aux pannes**,



- 9) Les **cycles en échec** les plus fréquents sont les cycles « **rapide** » (Sterrad®) et « **lumière** » (VPRO®),
- 10) **84%** des établissements ont un **taux de cycle en échec inférieur à 20%**,
- 11) Les types de conditionnement les plus fréquemment utilisés sont les **feuilles non-tissées et les sachets/gaines Tyvek®**,
- 12) **20%** des établissements utilisent des **indicateurs biologiques** pour la libération des charges,
- 13) La **libération** des charges est répartie de façon homogène entre les **pharmaciens, les agents de stérilisation et les responsables de production**,
- 14) Les **qualifications et maintenances** sont réalisées à plus de 80% par le fournisseur d'équipement. La **prestation et le délai d'intervention** sont notés respectivement **6/10 et 7/10**,
- 15) **83%** des utilisateurs sont **satisfaits** de leur équipement.



**MERCI DE VOTRE ATTENTION ET  
A CEUX QUI ONT REPONDU.  
BON CONGRES !!!**

