

Introduction / Objectifs

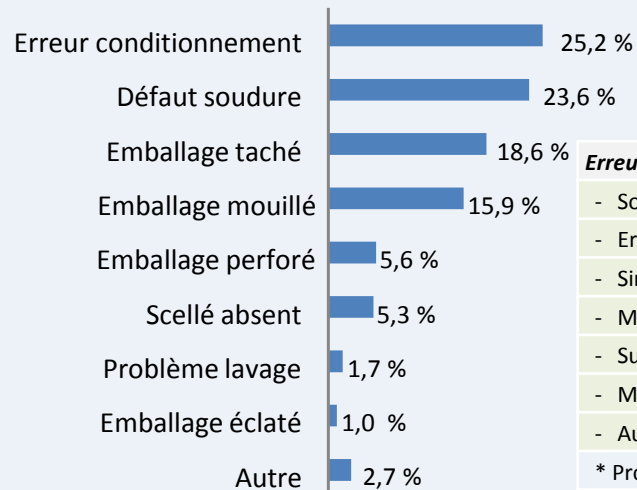
- Contexte :
 - réorganisation de la sortie des autoclave
 - rebuts HM STE® : analyse descriptive impossible par manque de précision
 - mise au rebut très opérateur dépendant
- Objectif :
 - recenser les rebuts enregistrés pour déterminer leur pertinence
 - les catégoriser et harmoniser les pratiques
 - exclure les rebuts de charge (défaut sur le cycle d'autoclave, ...)

Matériel et méthode

- Qui ? Interne en pharmacie
- Quand ? Du 22 novembre 2017 au 16 février 2018
 - non exhaustif (présence de l'interne)
 - fichier Excel® : agent, emballage, nom et numéro de lot de l'objet, motif du rebut, ... et photographie
- Recueil nombre total d'objets mis au rebut sur la période d'étude
- Logiciel HM STE®

Résultats

- 301 mises au rebuts analysées sur 707 enregistrées (43 %)
 - conditionnement à usage unique : 281 (93,4 %)
 - conditionnement réutilisable : 20 (6,6 %)
- Classification en 10 catégories dont cinq subdivisées



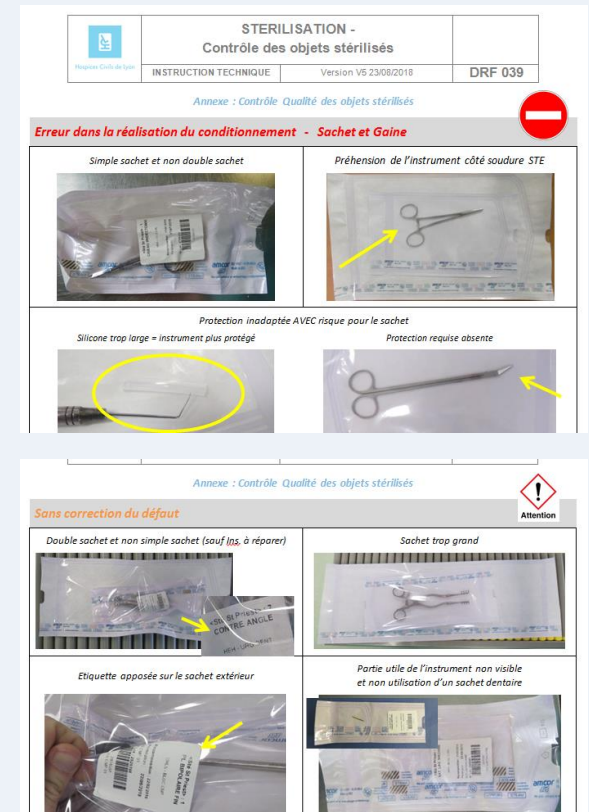
Erreur conditionnement (n = 76)	% (Nbre)
- Sous-protection	39,5 % (30)
- Erreur traçabilité	32,9 % (25)
- Simple et non double sachet	11,8 % (9)
- Mauvaise protection	6,6 % (5)
- Sur-protection*	3,9 % (3)
- Mauvais positionnement du 1 ^{er} sachet	1,4 % (1)
- Autre	3,9 % (3)

* Protection du DM faite mais non nécessaire

Défaut sur la soudure (n = 71)	% (Nbre)
- Soudure du 1 ^{er} sachet décollé par le DM	66,2 % (47)
- Soudure ridée	11,3 % (8)
- Soudure sur le « cran » fournisseur	8,5 % (6)
- Chevauchement des 2 soudures	5,6 % (4)
- Soudure coupée au ciseau	2,8 % (2)
- Soudure oubliée	1,4 % (1)
- Autre	4,2 % (3)

A l'issue de l'audit :

- Définition des pratiques erronées (ex: sachet trop grand) sans mise au rebut mais avec un rappel à l'agent concerné
- Rédaction d'un document de synthèse disponible en sortie autoclave



Discussion et conclusion

- point de départ objectif pour une gestion plus claire, plus pertinente et plus homogène des mises au rebut
- différentes thématiques de formation définies suite à ce travail
- meilleure définition des catégories de rebut dans le logiciel HM-STE®
- méthodologie simple donc audit facilement reproductible pour réévaluer l'évolution et l'homogénéité des pratiques