



Inter ancillaire

Recomposition des ancillaires : Plateforme ancillaires

AFS

Lyon 7 février 2013

Dr. JM Dauchot, pharmacien, CHI A.Grégoire Montreuil

Contexte réglementaire des ancillaires

- Marquage CE
- Prêt
 - ponctuel ou à durée déterminée
 - cadre général définie par le Code Civil (R.1875)
 - conventions depuis 1999



Aucun texte réglementaire
spécifique

Les acteurs

- 1 / Fournisseurs

prévention ATNC

- instruction DGS/RI3/2011/449 du 1er décembre 2011
- circulaire DGS/DHOS n°138 du 14 mars 2001
- fiche navette (1999)

information relative à l'utilisation de l'ancillaire

- décret 2005-1023 24/08/2005 relatif au contrat de bon usage des médicaments et des produits et prestations.

- 2 / Pharmaciens

sécurisation du circuit complet des DMS

- décret n°2000-1316 du 26 décembre 2000 relatif aux P.U.I., articles R.5104-15 à R.5104-20

responsable activités de stérilisation

- arrêté du 22 juin 2001 relatif aux bonnes pratiques de pharmacie hospitalière. Ligne directrice particulière n°1



Les acteurs

- **3/ IBODE** : article R 4311-11 CSP
 - 1.gestion des risques liés à l'activité et à l'environnement opératoire
 - 2.traçabilité des activités au bloc opératoire
 - 3.participation à l'élaboration, à l'application et au contrôle des procédures de désinfection et de stérilisation des dispositifs médicaux réutilisables visant à la prévention des infections nosocomiales au bloc opératoire
- **4 / Chirurgiens** : article 71 du code de déontologie

« le chirurgien est réglementairement tenu de veiller à la stérilisation et à la décontamination des dispositifs médicaux qu'il utilise et à l'élimination des déchets médicaux selon les procédures réglementaires »



Circuit de l'ancillaire

- Circuit logistique
 - complexe
 - variable
- 2 étapes essentielles :
 - vérification (ancillaire + implants)
 - recomposition (2)



Spécificité recomposition des ancillaires

- ❖ fréquence d'utilisation
- ❖ circuit mis en place dans l'établissement

- ❖ fiche navette

- ❖ découverte du matériel, des conditions de prise en charge
- ❖ container de transport / de stérilisation
- ❖ nature et qualité des documents joints
- ❖ qui recompose le matériel en prêt ?

- ❖ conséquences éventuelles chirurgien / patient
- ❖ remise à disposition d'un ancillaire complet au fournisseur

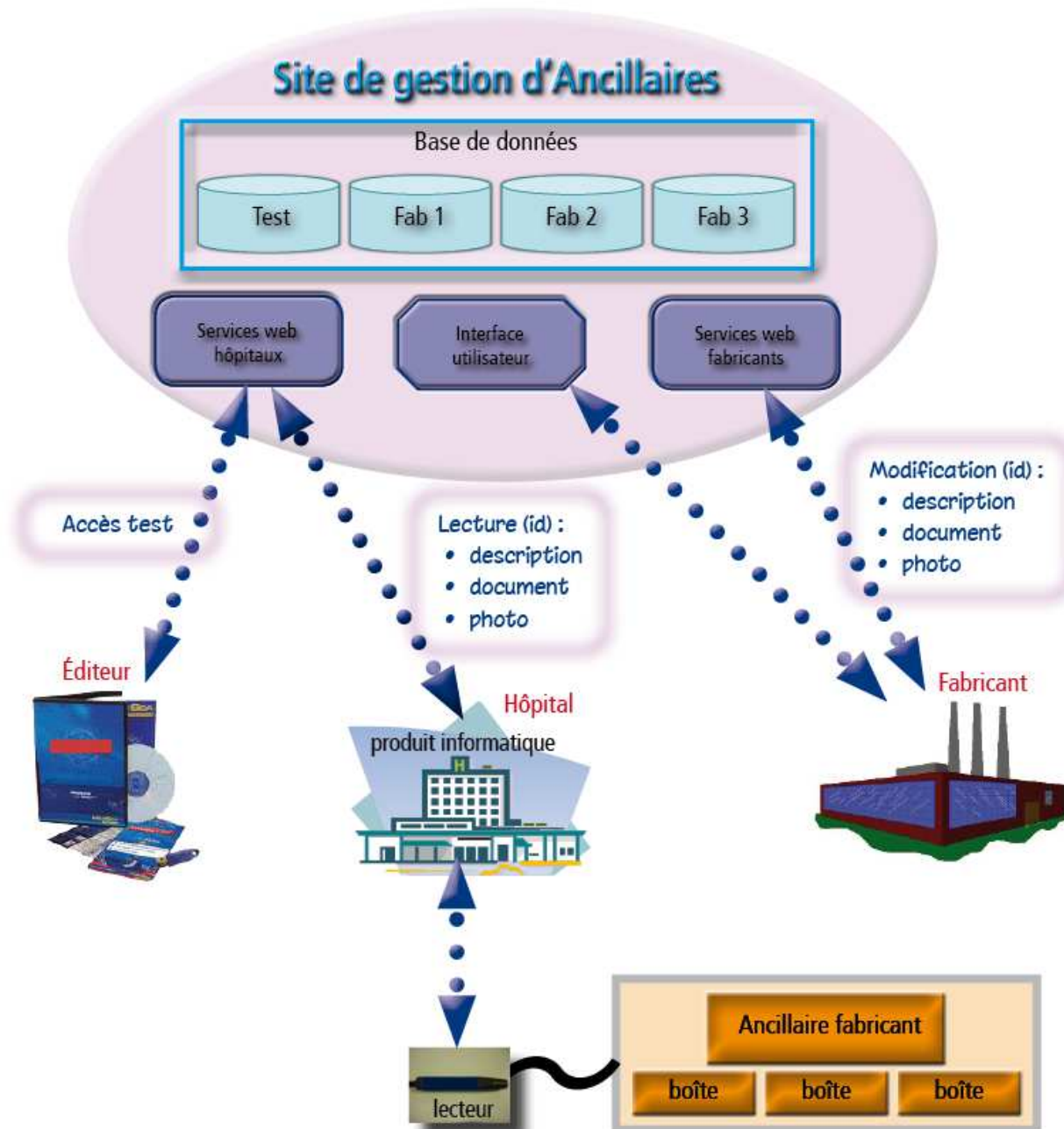
- ❖ Place des logiciels de stérilisation

Les enjeux

- Maîtrise du risque infectieux
- Maîtrise du circuit logistique
- Maîtrise de la traçabilité
 - fiche navette
 - traçabilité informatique

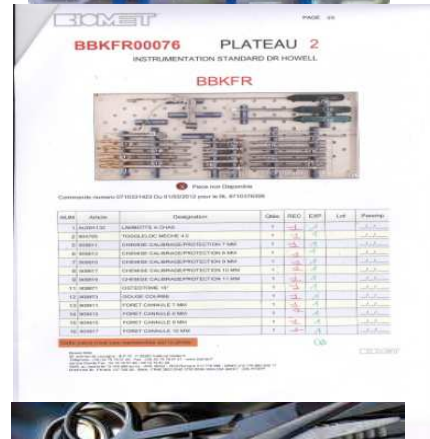
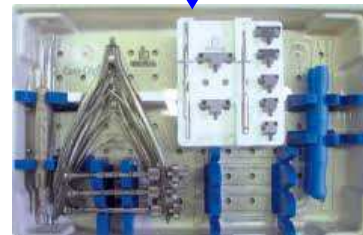


Plateforme électronique



Plateforme électronique

Principe d'utilisation



Matériel et méthode

- Constitution d'un groupe projet multidisciplinaire
- Définition du projet
- Création binôme : établissements de santé / éditeurs de logiciel
- Création d'une plateforme test
- Mise en place des tests



Situation actuelle des industriels

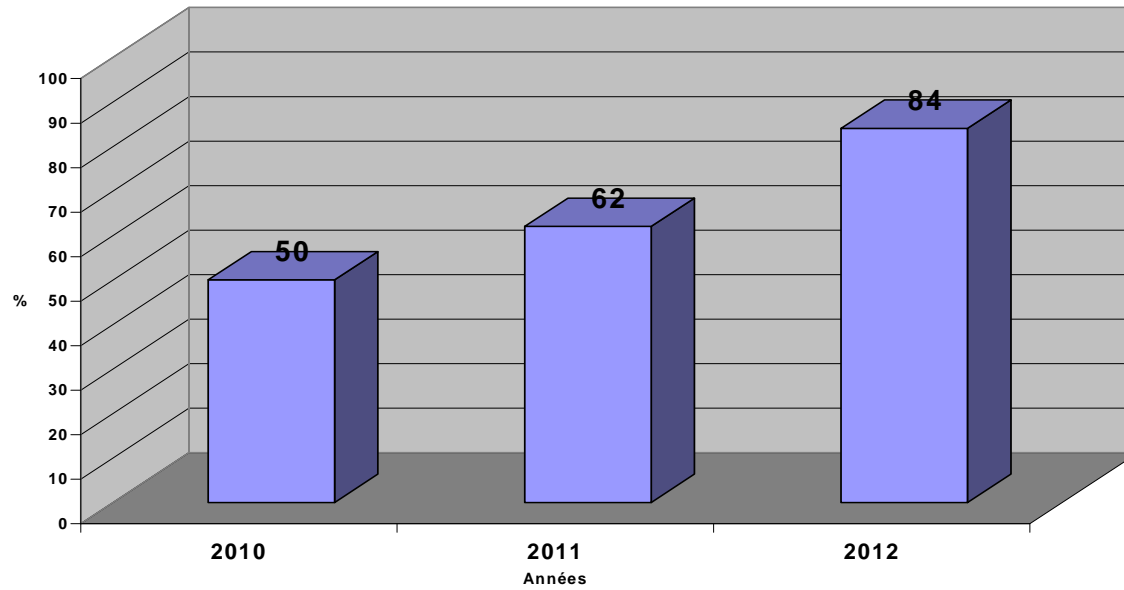
Industriel	Liaison plateforme	Nombre d'ancillaires tests	Informations mises à disposition			
			Photos plateaux	Photos instruments	Vidéo	Notice d'utilisation
1.B.Braun	Automatisation en cours	2	oui	oui	non	oui
2. Biomet	Automatisée	10	oui	oui	oui	oui
3. C2F implants	Manuelle	1	oui	non	non	oui
4. FH	Manuelle	1	oui	oui	oui	oui
5. Lepine	Manuelle	5	oui	oui	non	oui
6. Stryker	Manuelle	1	oui	non	non	oui
7.Synthes	Automatisation en cours	1	non	oui	non	oui
8.Zimmer	Manuelle	3	oui	oui	non	oui

Situation actuelle des binômes éditeurs-hospitaliers

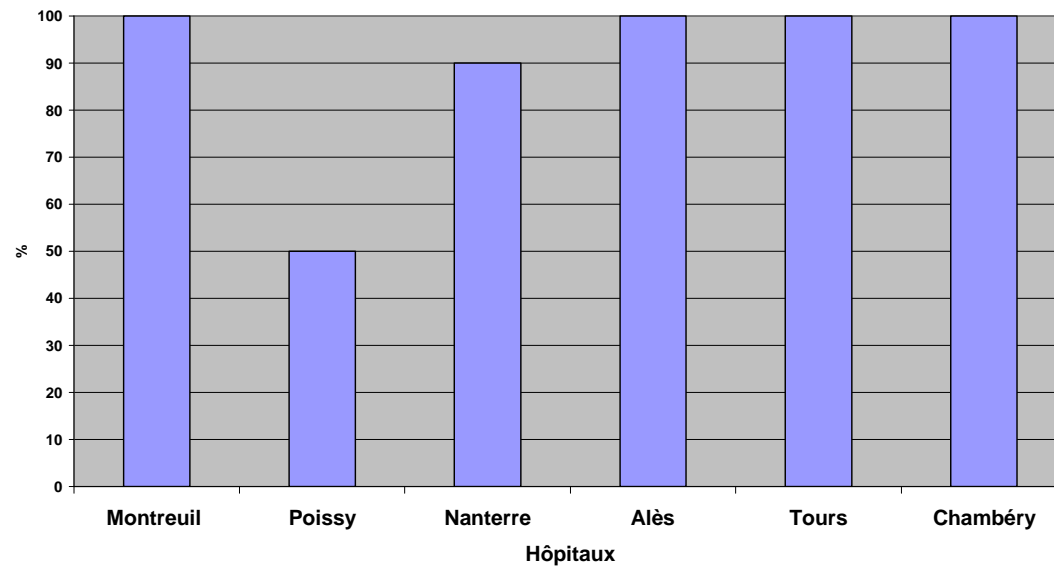
Editeur de logiciel de stérilisation		Connexion plateforme	Site hospitalier	Liaison plateforme installée	Plateforme fonctionnelle
Société	Logiciel				
1. Advance médical	Advance sté	oui	CH Poissy-Saint Germain	oui	oui
2. ÆGLÉ	AMI	oui	CHI A Grégoire	oui	oui
3. Amcor SPS	Sterigest	oui	CASH Nanterre	oui	oui
4. B.braun Aesculap	Instacount	oui	CH Blois	en cours	non
5. Getinge	T-doc	en cours	CHI R Ballanger	en cours	non
			CHU K Bicêtre	en cours	non
			CHU Cochin	en cours	non
6. Jk.concept	Ste.D.M	oui	CHU Lariboisière	oui	non (pb de parefeu)
7. Optim	Optim SPM	oui	CH Chambéry	oui	oui
8. Schaerer	Ecosoft	oui	CH Alès	oui	oui
9. Sedia	Sedisté	oui	CHRU Tours	oui	oui
10. Computer Engineering	Computer Engineering	oui	CHU Dijon	En cours	non

Résultats des tests

Evolution du taux de récupération des données



Taux de récupération par centre hospitalier (2012)



Taux de récupération suivant les industriels

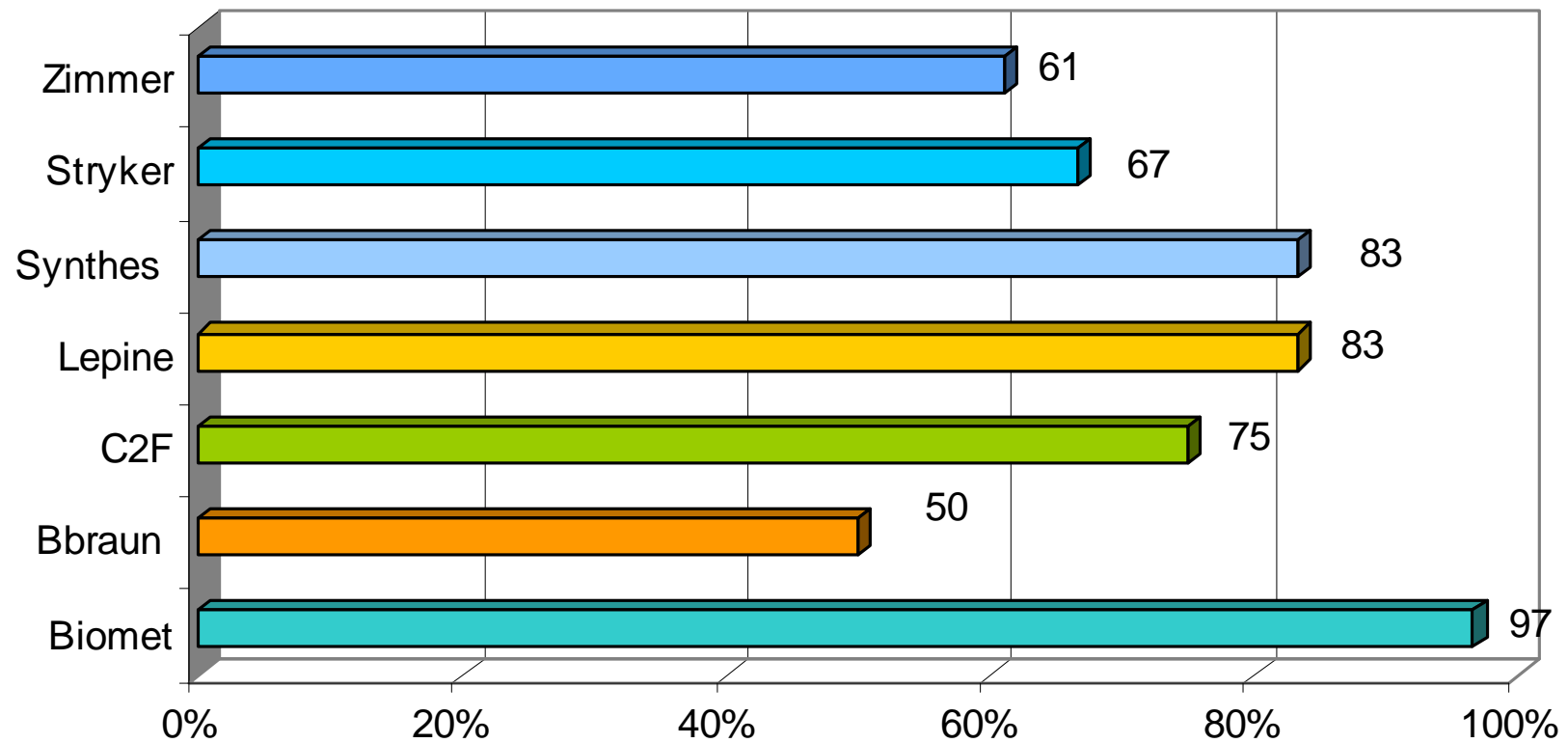
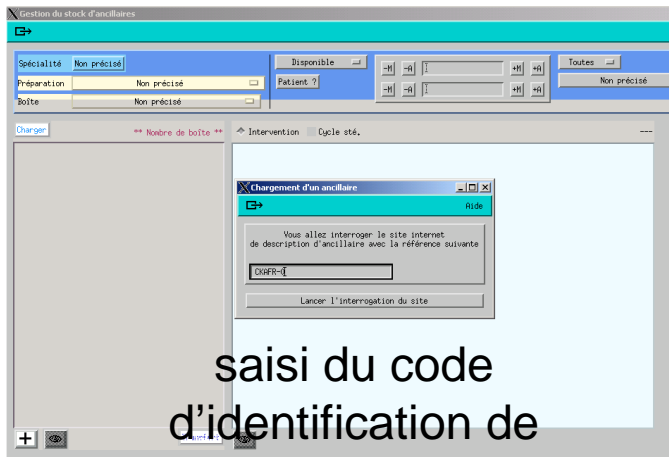
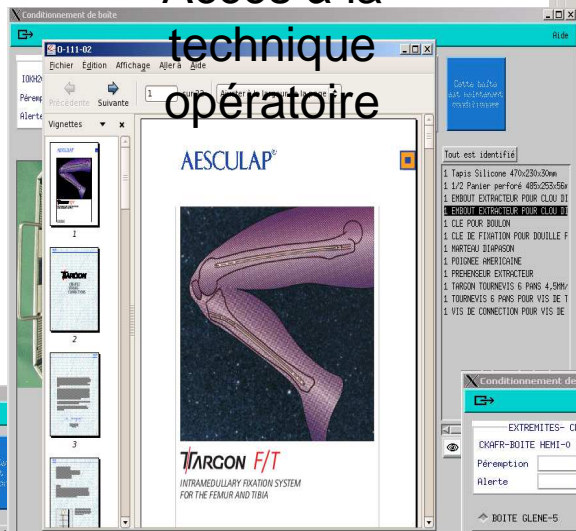


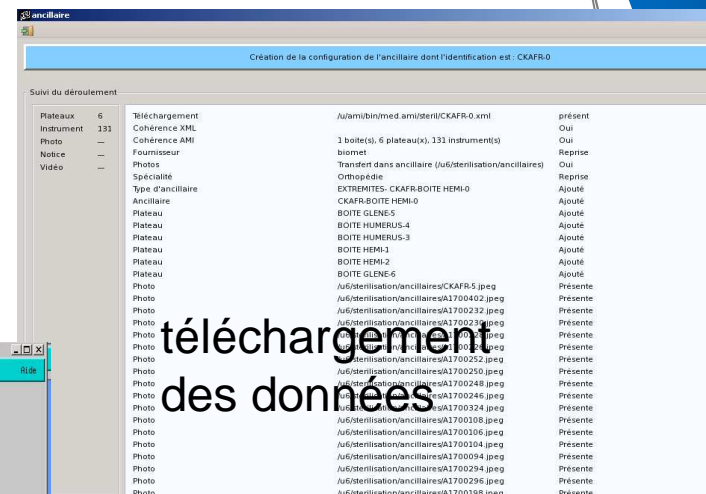
Illustration des résultats : exemple d'un logiciel



saisi du code d'identification de l'ancillaire



Accès à la technique opératoire



téléchargement des données



aide à la recomposition

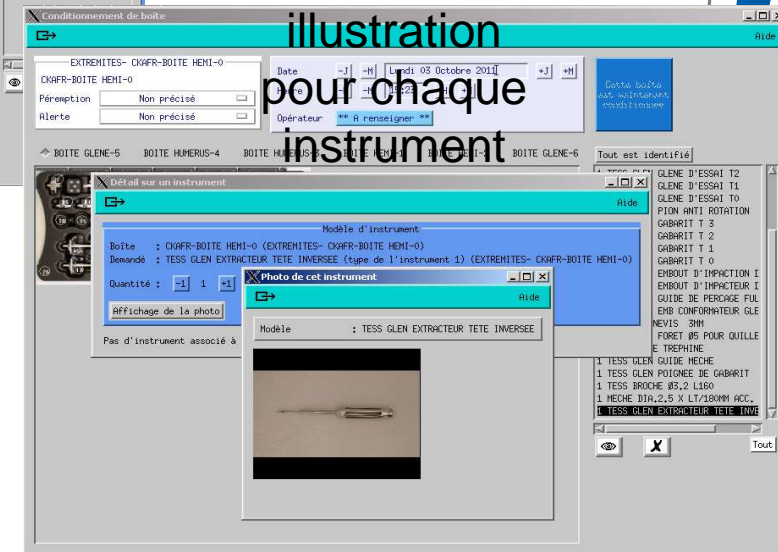
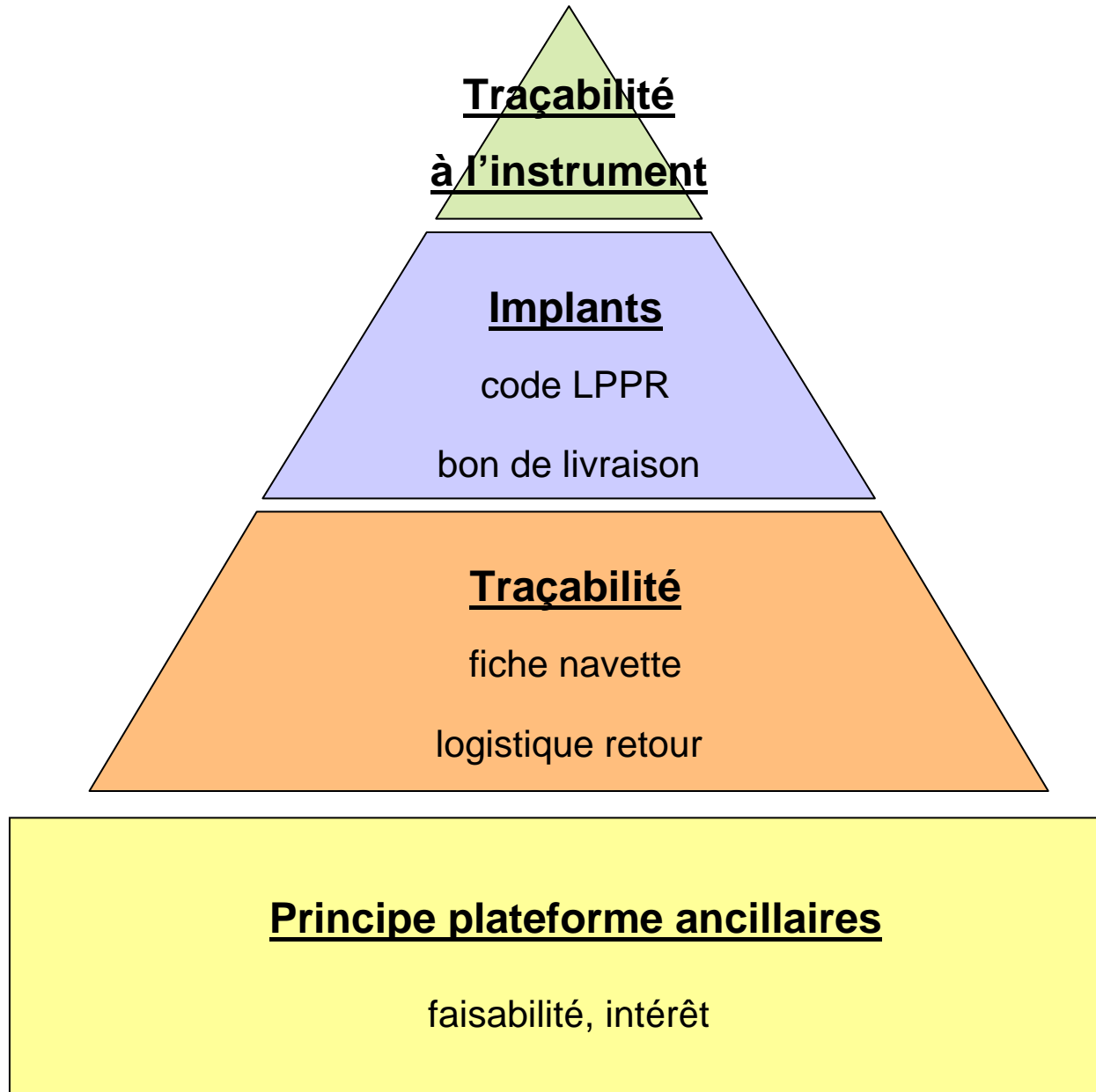


illustration pour chaque instrument

Perspectives



Devenir du projet

- Mise en production ? **oui**
- Une ou plusieurs plateforme(s) ? **Une seule plateforme nationale**
- Qui gère la plateforme ? **Une association loi 1901**
- Financement ? **Cotisations annuelles**
- Sociétés savantes ? **AFS SOFCOT SNITEM**
- Quand ? **2013**
- Nom ? **Inter Ancillaires**





Inter ancillaire

Merci de votre attention

