

Rencontres AFS

Nantes 8 avril 2008


# Instrumentation : mise en service, stockage

*Brigitte Faoro, pharmacien PH  
CHU Montpellier*





# Réception qualitative

- 
- Matériel neuf ou venant de réparation
  - Examen visuel et contrôle de l'état de surface (vérification des finitions)
  - Contrôle de la fonctionnalité
  - Contrôle du marquage (CE, référence, logo...)



# Stockage matériel neuf

- 
- 
- 
- 

## ■ Local

- à l'abri de l'humidité,
- ne contenant pas de produits chimiques (vapeurs)
- Sans variations importantes de T°

## ■ Conseils de stockage :

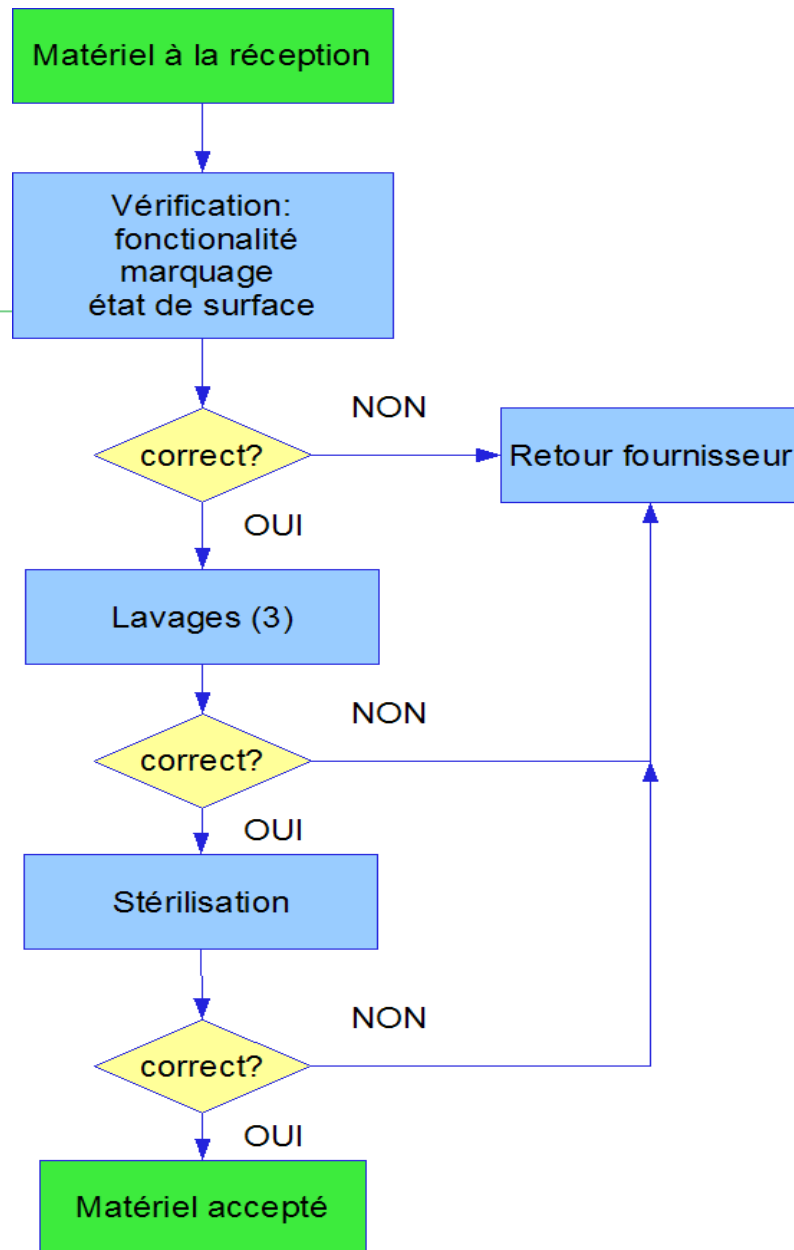
- Éviter le contact entre instruments
- Garder les emballages ouverts, déclamer..



# Traitement avant mise en service

- Ne pas traiter le matériel si pas d'utilisation immédiate
- Eliminer les produits de surface (huile protectrice)
  - Lavage si possible machine : 1,2, 3...
  - Test de passage en stérilisation
  - Vérification visuelle à chaque étape
  - Si non conforme ??
- Ne pas mettre d'adhésifs pour l'identification

# Procédure de réception





# Conclusions

- 
- 
- 
- 
- Soyons vigilants à la réception de l'instrumentation
- Questions :
  - Réception et traitement ne doivent ils pas aller de pair ?
  - Stockage de « l'avance » d'instruments pour renouvellement rapide dans les plateaux ?



**Merci de votre attention**